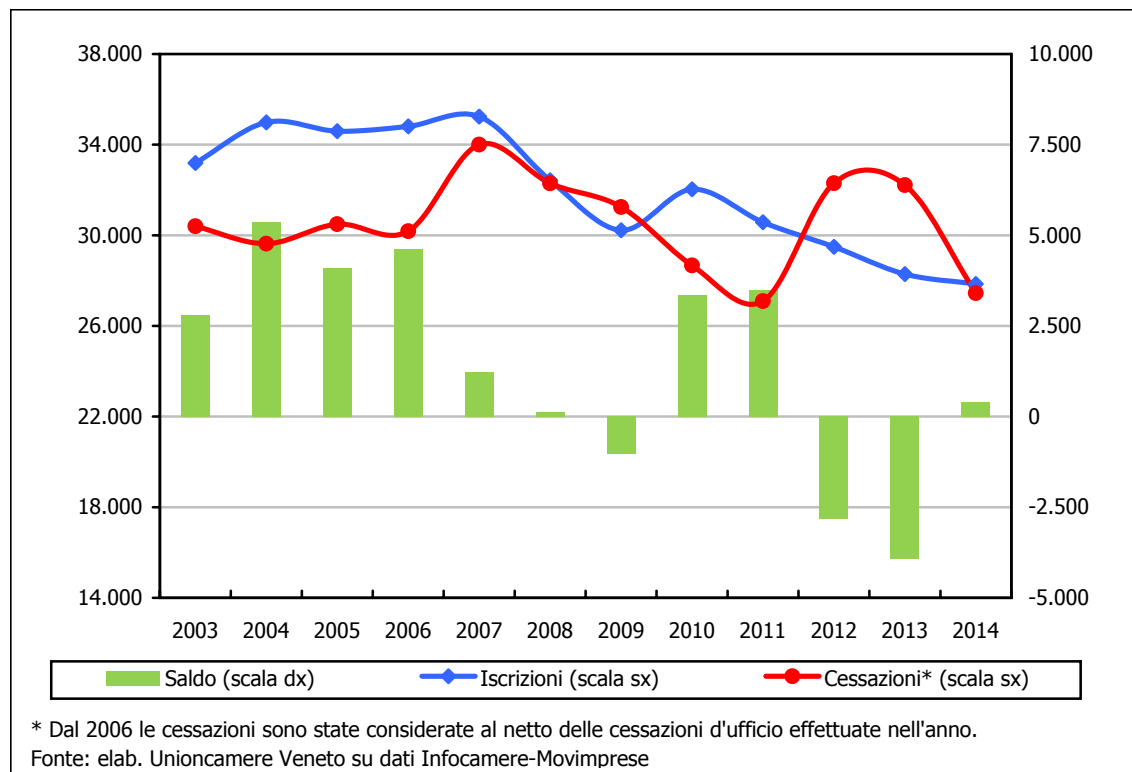


## Veneto. Imprese attive per settore, provincia e forma giuridica. Anni 2013-2014

	2013	2014	var.%
<b>Attività economica</b>			
Agricoltura	71.174	69.501	-2,4
Industria	54.414	53.654	-1,4
Costruzioni	69.041	67.580	-2,1
Servizi	247.413	248.345	0,4
<b>Province</b>			
Belluno	14.859	14.756	-0,7
Padova	89.926	89.494	-0,5
Rovigo	25.791	25.607	-0,7
Treviso	81.829	80.881	-1,2
Venezia	68.187	67.795	-0,6
Verona	87.305	86.733	-0,7
Vicenza	74.381	74.041	-0,5
<b>Forma giuridica</b>			
Società di capitale	84.305	85.479	1,4
Società di persone	92.162	90.742	-1,5
Ditte individuali	258.107	255.874	-0,9
Altre forme	7.704	7.212	-6,4
<b>Totale*</b>	<b>442.278</b>	<b>439.307</b>	<b>-0,7</b>

\* include le imprese non classificabili per settore

Fonte: elab. Unioncamere Veneto su dati Infocamere-Movimprese



## Veneto. Unità di lavoro per settore (migliaia). Anni 2013-2014

	2013	2014	var.%
Agricoltura	91	79	-13,3
Industria	570	560	-1,7
Costruzioni	161	158	-2,0
Servizi	1.392	1.407	1,1
<b>Totale</b>	<b>2.215</b>	<b>2.204</b>	<b>-0,5</b>

Fonte: elab. Unioncamere Veneto su dati Prometeia