



Unioncamere  
Veneto

## 2013: l'onda lunga della crisi. Per il Veneto ripresa rinviata

Serafino Pitingaro  
Responsabile Area Studi e Ricerche

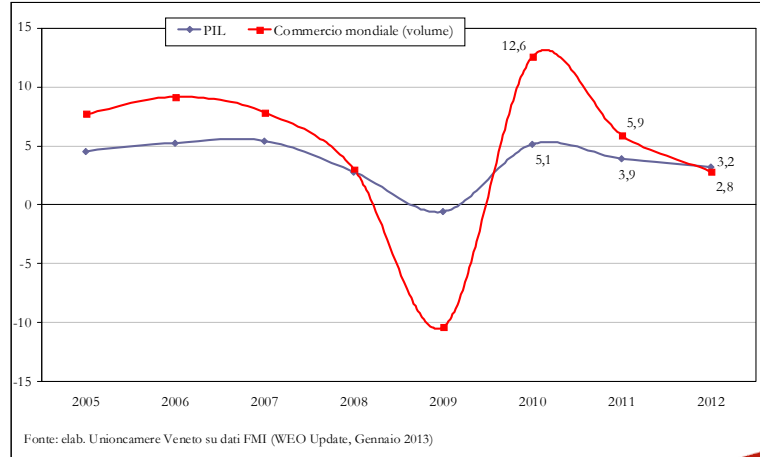
Venezia, 22 marzo 2013

### SOMMARIO

- **IL CONTESTO INTERNAZIONALE E NAZIONALE**
- **L'ECONOMIA REGIONALE E I SETTORI**
- **GLI SCENARI E LE PREVISIONI**

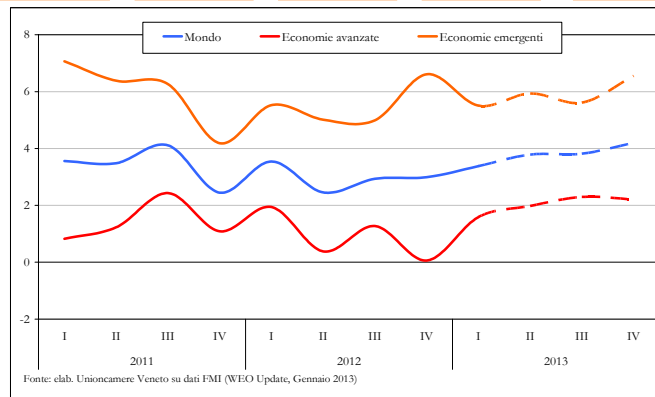
Dopo il recupero del 2010 (+5,1%) seguito alla "grande recessione" e il rallentamento del 2011 (+3,9%), il **Pil mondiale** nel 2012 è rimasto debole (+3,2%). Il **commercio mondiale** ne ha subito gli effetti negativi (+2,8%).

Dinamica del Pil e del commercio mondiale in volume (var. % su anno prec.). Anni 2005-2012



Nel 2012 nelle **economie avanzate** la crescita è rimasta debole +1,3% (era +1,6% nel 2011) e ha presentato dinamiche diversificate:

<b>STATI UNITI</b> +2,3%	<b>GIAPPONE</b> +2%	<b>GERMANIA</b> +0,7%	<b>REGNO UN.</b> -0,2%	<b>SPAGNA</b> -1,4%	<b>ITALIA</b> -2,4%
-----------------------------	------------------------	--------------------------	---------------------------	------------------------	------------------------



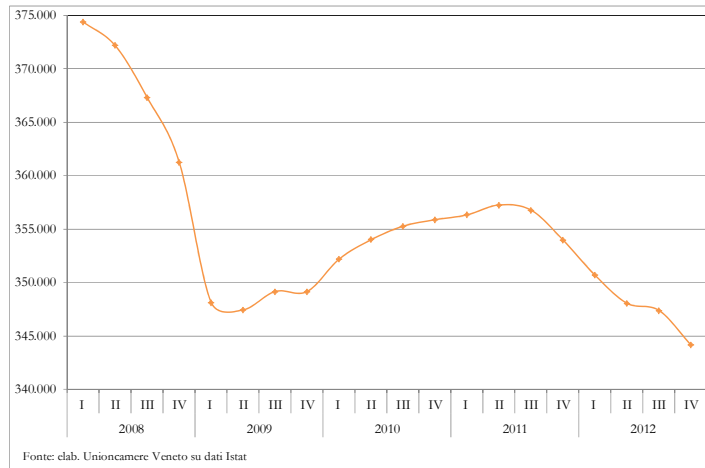
Andamento del Pil globale (var. % su trimestre precedente). Anni 2011-2013

Anche nelle **economie emergenti** è continuato il rallentamento

<b>BRASILE</b> +1%	<b>INDIA</b> +4,5%	<b>CINA</b> +7,8%	<b>RUSSIA</b> +3,6%
-----------------------	-----------------------	----------------------	------------------------

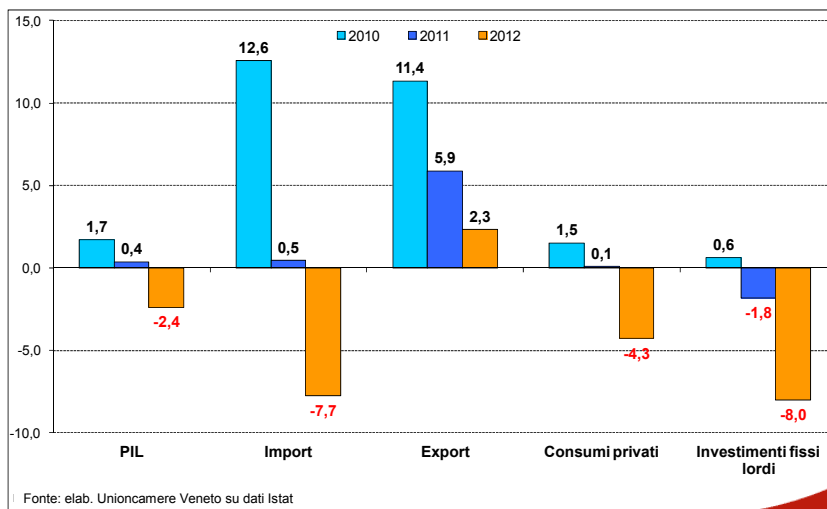
**Nel 2012 il Pil italiano è diminuito del -2,4%. A fine 2012 il Pil ha superato il livello più basso raggiunto nei primi mesi del 2009. Si è verificata quella che gli analisti chiamano *double dip recession*.**

*Andamento del Pil trimestrale (mln euro, val. conc. anno rif. 2005). Anni 2008-2012*



**La caduta del Pil è ascrivibile alla forte flessione degli investimenti fissi lordi (-8%) ma anche della spesa per consumi delle famiglie (-4,3%). Decelerazione delle esportazioni (+2,3%). Crollano le importazioni (-7,7%)**

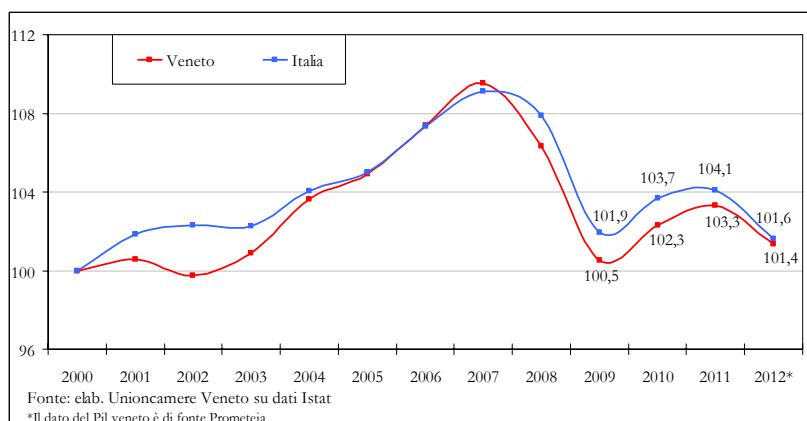
*Pil e conto economico (var. % su anno prec.). Anni 2010-2012*



- IL CONTESTO INTERNAZIONALE E NAZIONALE
- **L'ECONOMIA REGIONALE E I SETTORI**
- GLI SCENARI E LE PREVISIONI

### Il Pil regionale ha chiuso il 2012 con una marcata contrazione pari a -1,9% (-2,4% in Italia)

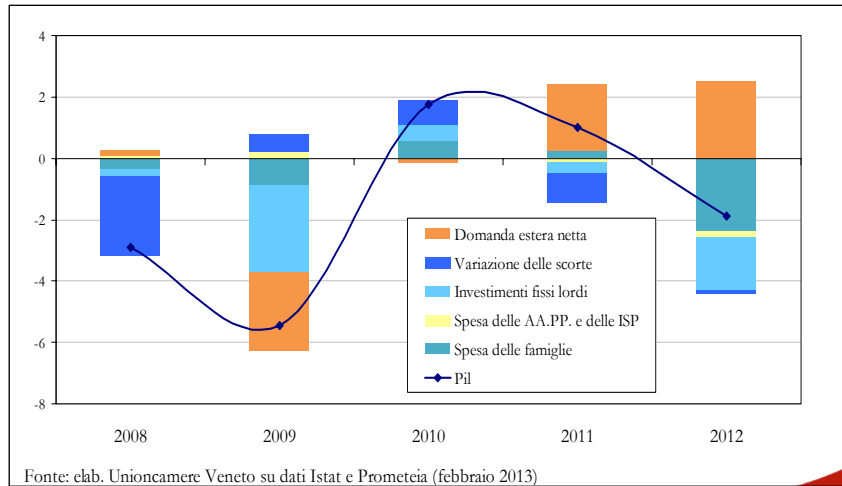
Veneto e Italia. Andamento del Pil (var. % su anno prec.). Anni 2000-2012



**L'attività economica è risultata debole anche in altre regioni:  
Emilia-Romagna (-2,2%), Piemonte (-2,1), Toscana (-2%), Lombardia (-1,8%)**

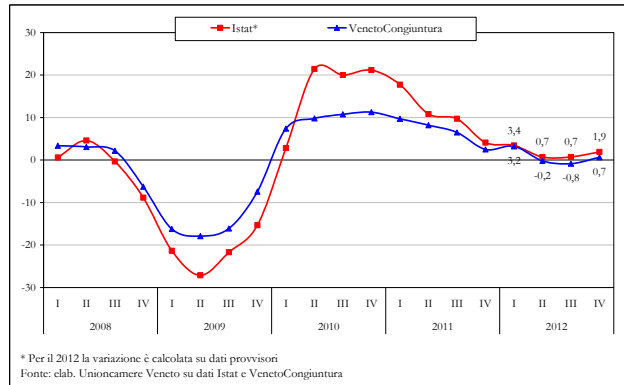
**Il contributo alla crescita è ascrivibile alla domanda estera netta, unica componente positiva, (+2,5 p.p.). Negativo è stato l'apporto dei consumi privati (-2,4 p.p.) e degli investimenti (-1,7 p.p.)**

Veneto. Contributi alla crescita del Pil. Anni 2008-2012



**Le esportazioni venete hanno registrato una debole crescita pari a 1,6%, superando il valore di 51 mld di euro**

Veneto. Andamento delle esportazioni (var. % su anno prec.). Anni 2008-2012



**Germania e Francia non trainano le esportazioni venete,  
Ma anche Spagna e Austria riducono acquisti . Stop della Cina.**

Veneto. Andamento delle esportazioni per Paese di destinazione. Anni 2011-2012

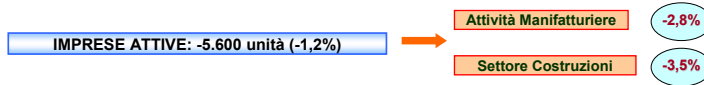
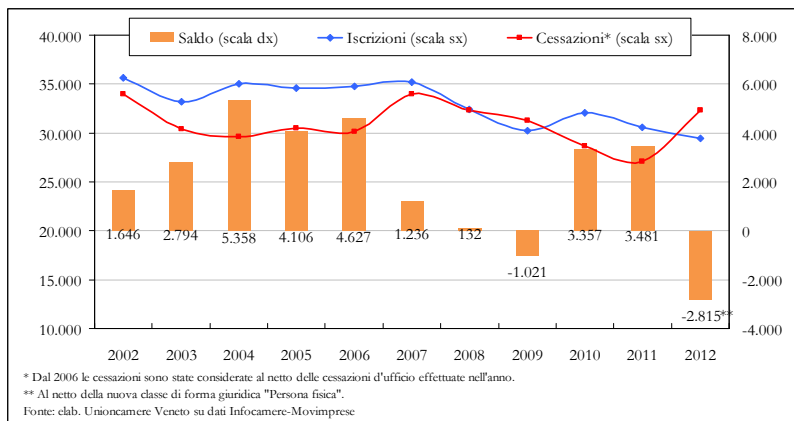
Paesi	2011 (a)	2012 (b)	var.-%	comp.-%
1 Germania	6.813	6.699	-1,7	13,5
2 Francia	5.221	5.113	-2,1	10,3
3 Stati Uniti	2.938	3.263	11,1	6,6
4 Svizzera	2.053	2.551	24,3	5,1
5 Regno Unito	2.320	2.422	4,4	4,9
6 Spagna	2.246	2.044	-9,0	4,1
7 Russia	1.484	1.643	10,7	3,3
8 Austria	1.724	1.642	-4,7	3,3
9 Romaniaa	1.391	1.341	-3,6	2,7
10 Cina	1.762	1.288	-26,9	2,6
Uc 27	28.701	28.152	-1,9	56,7
Extra Uc 27	20.187	21.542	6,7	43,3
BRICS	4.347	4.073	-6,3	8,2
<b>Totale</b>	<b>48.889</b>	<b>49.694</b>	<b>1,6</b>	<b>100,0</b>

(a) dati definitivi; (b) dati provvisori

Fonte: elab. Unioncamere Veneto su dati Istat

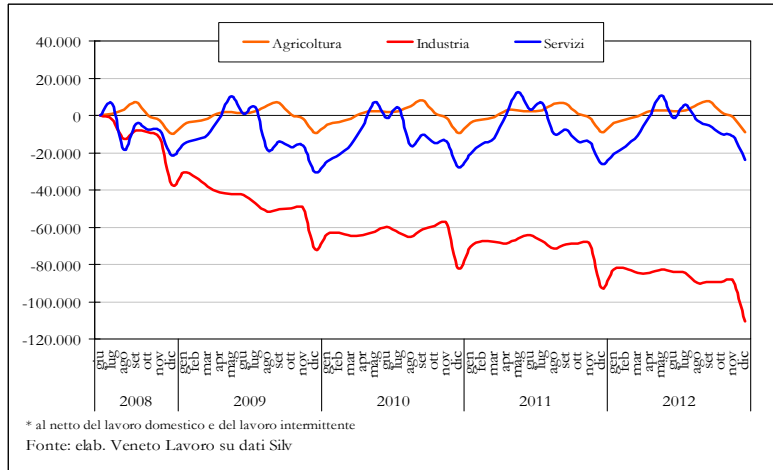
**Nel 2012 il saldo iscrizioni/cessazioni è tornato negativo (-2.815 imprese),  
quasi il triplo di quella registrata nel 2009.**

Veneto. Dinamica delle iscrizioni, cessazioni e saldi delle imprese. Anni 2002-2012



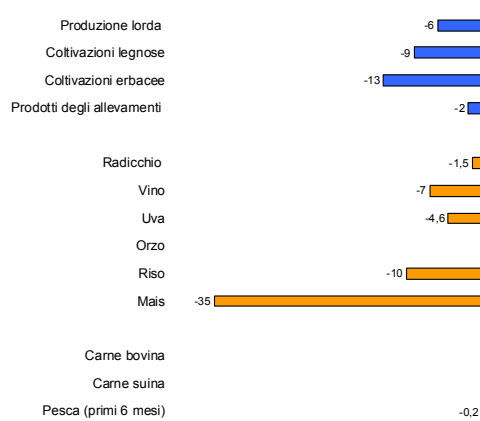
**L'occupazione prosegue la sua caduta: oltre -15 mila posti, in forte diminuzione rispetto al saldo 2011 (-8.700 unità).**

Veneto. Posizioni di lavoro dipendente per macrosettore (var. cumulate rispetto a giugno 2008, dati mensili). Giu. 2008 – Dic. 2012.



**L'agricoltura ha mantenuto un valore della produzione simile a quello del 2011 (5,3 mld di euro, +0,5%), nonostante l'andamento meteorologico anomalo (temperature elevate e forte siccità)**

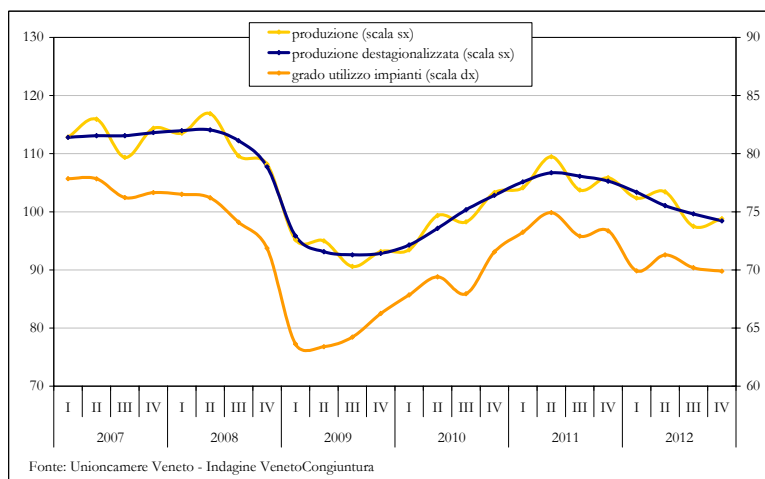
Veneto. Dinamica della produzione lorda agricola (prezzi costanti, var. % su anno prec.). Anno 2012



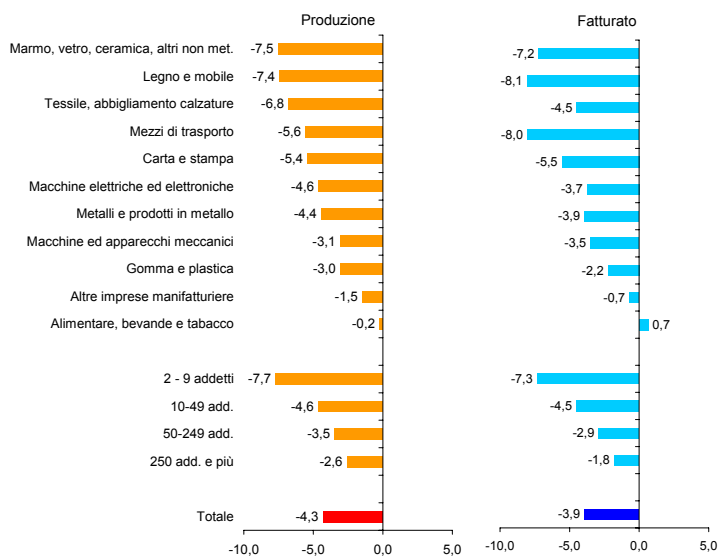
Fonte: elab. Veneto Agricoltura su dati Istat

**Anno negativo per la produzione industriale: -4,3%,  
risultato confermato anche dal grado di utilizzo degli impianti (-3,3 p.p.)**

Veneto. Andamento della produzione industriale e del grado di utilizzo degli impianti nelle imprese con almeno 10 addetti. Anni 2007-2012

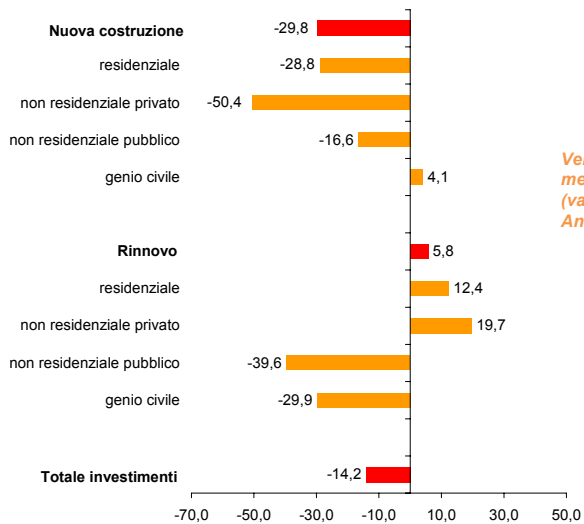


**Veneto. Produzione e fatturato per settore e classe dimensionale.  
Anno 2012**





**Il settore delle costruzioni registra un ulteriore decremento degli investimenti, perdendo in quattro anni circa 2 miliardi e mezzo (-14,2%)**

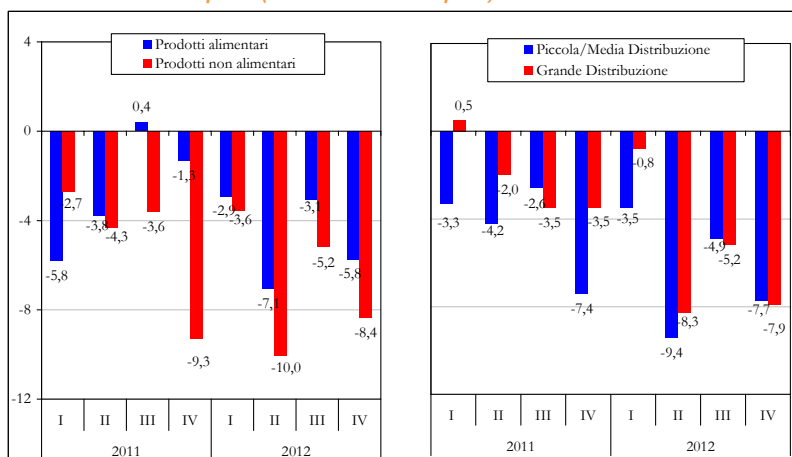


Veneto. Investimenti per mercato di riferimento (var. % 2008-2012). Anni 2008 e 2012

Fonte: elab. e stime CRESME Osservatorio CEAV-Unioncamere del Veneto

**Il bilancio delle vendite al dettaglio è nettamente negativo (-5,8%), con un calo doppio rispetto al 2011 (era -2,7%)**

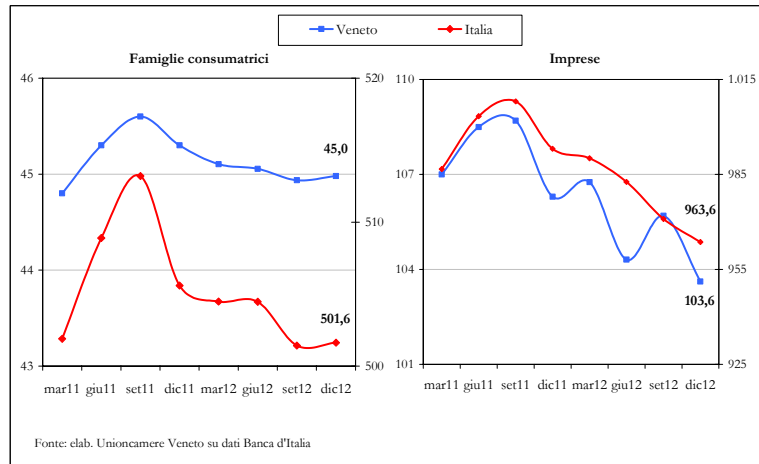
Veneto. Andamento delle vendite al dettaglio per tipologia di prodotto venduto e per dimensioni d'impresa (var.% su trim. anno prec.). Anni 2011-2012



Fonte: Unioncamere Veneto - Indagine VenetoCongiuntura

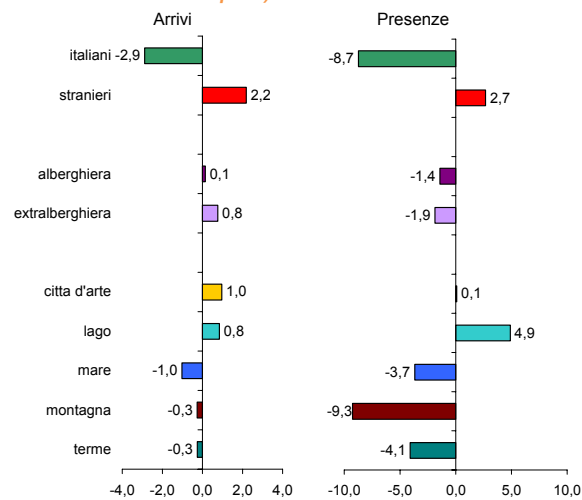
**Nel corso del 2012 prosegue la contrazione dell'attività di prestito: -2%**

*Italia e Veneto. Andamento degli impieghi bancari alle imprese e alle famiglie consumatrici (valori in miliardi di euro). Mar. 11 – Dic. 12*



**Arrivi e presenze turistiche nel 2012 sono lo specchio della crisi: 62,4 mln di presenze (-1,7%) e 15,8 mln di visitatori (+0,3%).**

*Veneto. Presenze e arrivi per provenienza, struttura ricettiva e comprensorio (var. % su anno prec.). Anno 2012*



### La caduta dei livelli produttivi ha inevitabilmente intaccato il settore dei trasporti

*Movimenti nei trasporti (val. ass. e var. % su anno prec.). Anno 2012*

	val. ass.	var. %
<b>Trasporto stradale</b>		
rete autostradale (mln veicoli/km)	12.931	-5,7
rete ferroviaria (viaggiatori/giorno)	152.620	-
<b>Trasporto aeroportuale</b>		
movimento passeggeri (n.)	13.721.001	5,2
movimento cargo (tons)	45.932	-4,6
<b>Porto di Venezia</b>		
movimento passeggeri (n.)	1.998.960	-10,8
movimento merci (tons)	25.356.448	-3,6

Fonte: elab. Unioncamere del Veneto su dati Assaeroporti, AISCAT, Trenitalia e Porto di Venezia

### Il numero di imprese artigiane attive è diminuito di oltre 2.700 unità (-1,9%): -2,7% nel manifatturiero e -3% nelle costruzioni

*Veneto. Principali indicatori congiunturali dell'artigianato e della piccola impresa (var. % su anno prec.). Anno 2012*

	Produzione*	Fatturato	Ordini**
Manifatturiero	-9,2	-11,4	-11,4
Edilizia/Costruzioni	-18,0	-21,3	-
Servizi alle imprese	-14,7	-16,5	-
Servizi alla persona	-11,4	-12,3	-
<b>Totale settori</b>	<b>-14,7</b>	<b>-16,7</b>	<b>-11,4</b>

\* per le imprese industriali (manifatturiero ed edilizia) è stata rilevata la produzione, mentre per le imprese dei servizi è stata rilevata la domanda

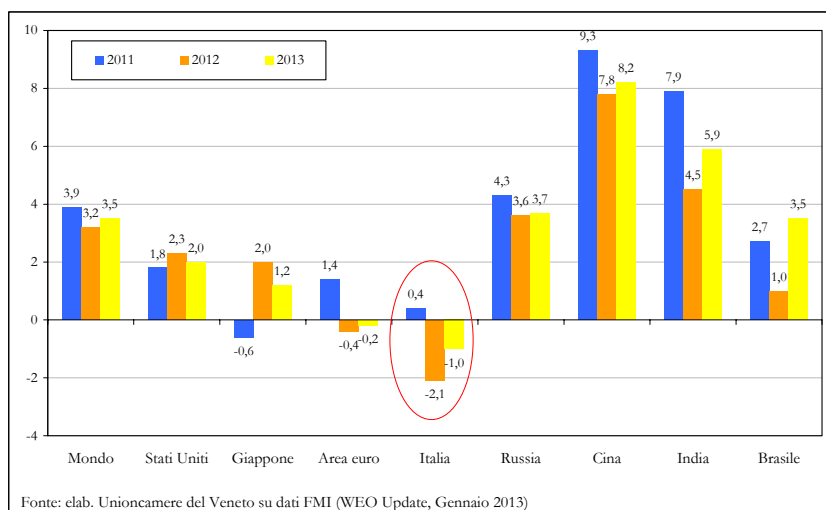
\*\* si riferisce solo alle imprese manifatturiere

Fonte: Osservatorio Congiunturale sull'artigianato Veneto - Confartigianato Imprese Veneto

- IL CONTESTO INTERNAZIONALE E NAZIONALE
- L'ECONOMIA REGIONALE E I SETTORI
- GLI SCENARI E LE PREVISIONI

**Il 2013 si preannuncia un altro anno senza crescita.  
L'economia mondiale si sta avviando verso un lento recupero.**

Tasso di variazione del Pil. Anni 2011-2013



**Le previsioni 2013 indicano una flessione dell'economia italiana che oscilla tra -0,2 e -2,1%, in linea con l'Eurozona (-0,2%).**

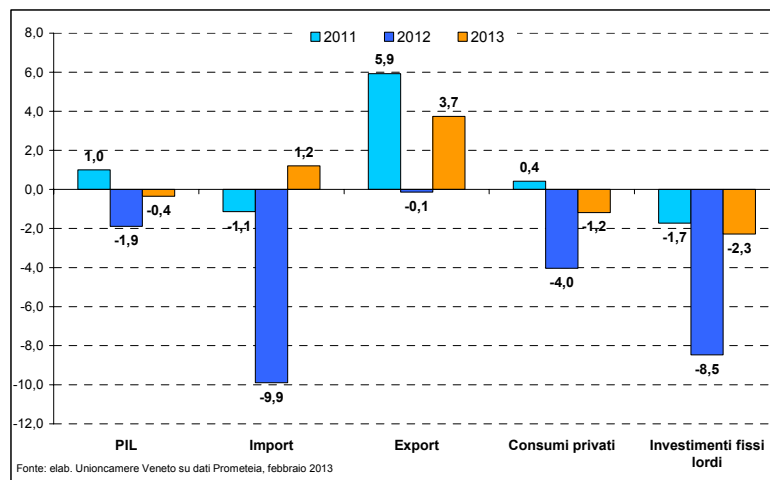
	2011	2012	2013	2014
<b>Italia</b>				
ISTAT marzo 2013	0,4	-2,4	-	-
Governo settembre 2012	-	-2,4	-0,2	1,1
Commissione UE novembre 2012	-	-2,3	-0,5	0,8
Banca d'Italia gennaio 2013	-	-2,0	-1,0	0,7
Ref. gennaio 2013	-	-2,3	-1,3	0,8
Prometeia febbraio 2013	-	-2,1	-0,6	1,3
Confindustria dicembre 2012	-	-2,1	-1,1	0,6
OECD novembre 2012	-	-2,2	-1,0	0,6
FMI gennaio 2013	-	-2,1	-1,0	0,5
Citigroup	-	-2,5	-2,1	-0,2
Merrill Lynch	-	-2,5	-1,2	-
Morgan Stanley	-	-2,5	-1,0	-
<b>Veneto</b>				
Istat novembre 2012	1,0	-	-	-
Prometeia febbraio 2013	1,0	-1,9	-0,4	1,7

*Italia e Veneto.  
Tasso di  
variazione del  
Pil reale:  
previsioni a  
confronto.  
Anni 2011-2014*

Fonte: elab. Unioncamere Veneto su fonti citate

**Nel 2013 si prevede una flessione del Pil pari a -0,4%. La crescita dell'export non riuscirà a bilanciare il calo di consumi e investimenti.**

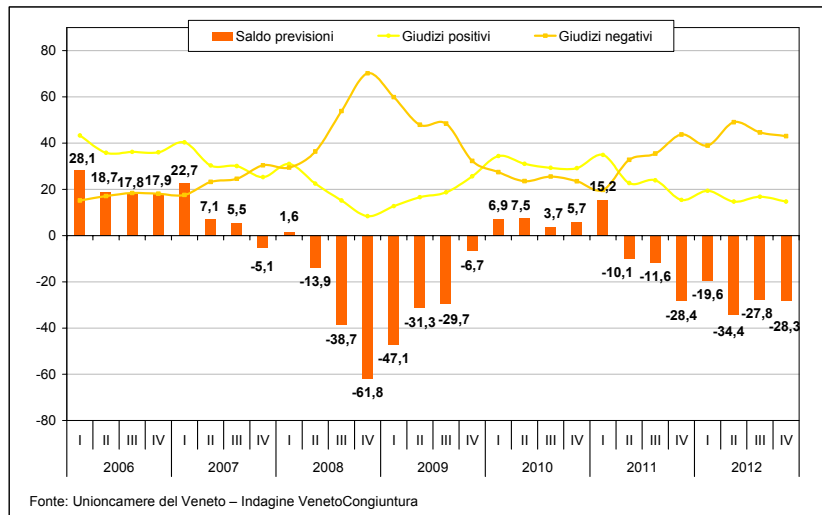
*Veneto. Pil e conto economico (var. % su anno prec.). Anni 2011-2013*



Fonte: elab. Unioncamere Veneto su dati Prometeia, febbraio 2013

**Le aspettative degli imprenditori per i prossimi tre mesi rimangono negative con i valori più critici nelle microimprese.**

Previsioni a tre mesi della produzione industriale (saldo % risposte)



## Alcune conclusioni e una domanda

**Nel 2012 pesante recessione, ma 2013 nuovo anno senza crescita**

**Si riduce ancora l'occupazione, esplode la disoccupazione giovanile**

**Le imprese chiudono, i prestiti bancari e gli investimenti non decollano**

**Le famiglie consumano sempre meno, il risparmio si riduce, cresce il rischio povertà**

**Gli scambi con l'estero rallentano, il turismo ancora tiene**

**Basterà la ripresa internazionale a trascinare il Veneto fuori dalla recessione?**



Unioncamere  
Veneto



**Grazie per l'attenzione!**

Per richieste e informazioni:  
[centrostudi@ven.camcom.it](mailto:centrostudi@ven.camcom.it)

Venezia, 22 marzo 2013