



UNIONCAMERE
VENETO



Associazione Veneta
per lo Sviluppo
Sostenibile



Community-CER

Comunità Energetiche Rinnovabili: una risorsa per il territorio

Giovedì 06.03.2025 h. 10.00 – 12.00
Camera di Commercio di Vicenza

Matteo Mascia e Federico Zanon

Progetto “La transizione energetica”
finanziato dal Fondo perequativo 2023-2024





UNIONCAMERE
VENETO



Associazione Veneta
per lo Sviluppo
Sostenibile



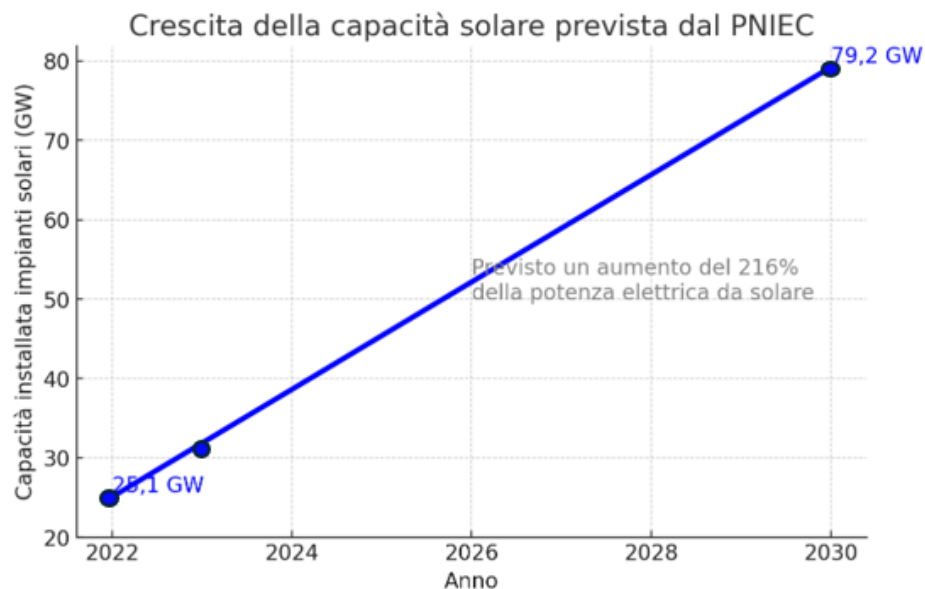
Community-CER

La Transizione Energetica

Livello Nazionale

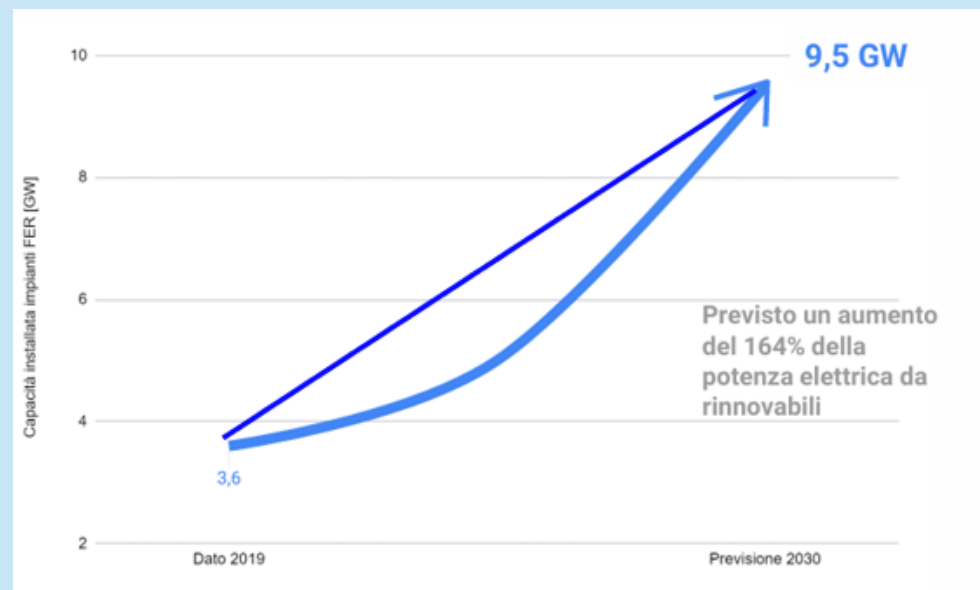
Nel **settore elettrico** l'Italia intende raggiungere entro il 2030 una copertura di oltre il 63% dei consumi finali lordi attraverso produzioni FER.

Per raggiungere questi obiettivi il PNIEC prevede un aumento della capacità di produzione di elettricità da fonte solare fino a 79,2 GW (dai 30,8 del 2023).



Livello Regionale

➤ Al 2030 raggiungimento del 43% dell'energia elettrica disponibile per le esigenze regionali prodotta da fonti rinnovabili.



➤ +6 GW da FER, per avere 9,5GW di installati nel 2030.



UNIONCAMERE
VENETO



Associazione Veneta
per lo Sviluppo
Sostenibile



Community-CER

Il progetto

**Le CACER per un sistema di cooperazione energetica
fra Terzo Settore, Imprese e Enti locali in Veneto**





UNIONCAMERE
VENETO



Associazione Veneta
per lo Sviluppo
Sostenibile



Community-CER

Gli obiettivi del progetto

- • Favorire una maggiore conoscenza delle opportunità della transizione energetica per uno sviluppo economico e sociale sostenibile.
 - La crescita nella produzione delle energie rinnovabili ha avviato una profonda trasformazione nel sistema energetico del paese nella direzione di una produzione di energia “distribuita” aprendo nuove importanti prospettive a livello locale.
- • Promuovere percorsi di progettazione territoriale partecipata a sostegno del welfare territoriale grazie alla recente approvazione del decreto CACER.
 - Le CACER favoriscono l’aggregazione di soggetti differenti (ETS, imprese, enti locali) di un territorio in uno sforzo comune legato a produrre e consumare energia rinnovabile a sostegno di servizi essenziali di welfare.
- • Elaborare strumenti e fornire assistenza territoriale a supporto del percorso di transizione energetica dei soggetti coinvolti.





UNIONCAMERE
VENETO



Associazione Veneta
per lo Sviluppo
Sostenibile



Community-CER

Le azioni del progetto

➤ Formazione, coinvolgimento e comunicazione

- Incontri di **formazione** dedicati a presentare il ruolo delle CACER per lo sviluppo di sistemi di energia rinnovabile e di efficientamento energetico a sostegno del welfare territoriale e far emergere esperienze e buone pratiche.
- Incontri di **progettazione partecipata** per promuovere modalità di collaborazione nella co-progettazione di una CER tra i soggetti coinvolti a livello territoriale (Aprile 2025).
- Incontro di presentazione **linee guida** al Forum «**Duezerocinquezero**», Padova 03.04
- Incontro di presentazione dei **risultati del progetto** Unioncamere Veneto, Mestre settembre 2025

➤ Elaborazione di materiali e assistenza territoriale

- **Elaborazione di linee guida** per lo sviluppo di sistemi di energia rinnovabile e di efficientamento energetico a sostegno del welfare territoriale destinate a ETS, imprese e PA nelle quali mettere in evidenza (aspetti fiscali, giuridici, opportunità, buona pratiche).
- **Predisposizione di tre modelli economici** di Configurazioni di Autoconsumo per rispondere alle diverse esigenze del mercato: le Comunità Energetiche Rinnovabili (CER), l'Autoconsumo Diffuso, l'Autoconsumo Collettivo. Ciascuno caratterizzato da specifiche strategie di implementazione e benefici economici.
- **Servizio online di assistenza** a supporto del percorso di transizione energetica delle realtà coinvolte.





UNIONCAMERE
VENETO



Associazione Veneta
per lo Sviluppo
Sostenibile



Community-CER

I destinatari del progetto



Enti del Terzo Settore – ETS che operano prevalentemente in ambito:

- sanitario
- assistenziale
- sportivo
- culturale



Comuni di piccole e medie dimensioni



Imprese con le seguenti caratteristiche:

- superfici a disposizione per impianti di nuova realizzazione
- consumi prevalentemente nella fascia F1
- interessate ad implementare interventi di efficientamento energetico e produzione da FER sfruttando agevolazioni cumulabili come Piano Transizione 5.0 e Conto Termico 3.0
- interessate a condividere la tariffa premio eccedentaria per finalità sociali sui territori



UNIONCAMERE
VENETO



Associazione Veneta
per lo Sviluppo
Sostenibile



Community-CER

L'impatto dei costi energetici sul welfare territoriale

**Aumento dei costi, riduzione e, in alcuni casi, chiusura di
molti servizi di welfare sociali, sportivi e culturali**

Erosione di risorse sociali per le comunità

**Le Cacer, possono rispondere, almeno in parte, a tale problema
attraverso la loro vocazione mutualistica e comunitaria,
ma è necessario costruire patti di collaborazione strutturati
e di lungo periodo tra attori diversi (ETS, Enti Locali, Imprese, Cittadini)
in uno sforzo comune per produrre e consumare energia nel territorio.**





UNIONCAMERE
VENETO



Associazione Veneta
per lo Sviluppo
Sostenibile



Community-CER

CACER e welfare territoriale

In che modo le CACER possono produrre benefici sociali?

- Risparmio sui costi energetici per ETS membri della CER
- Investimento di parte degli incentivi in progetti per il territorio
... Altre possibili soluzioni?

Come può essere integrato il tema del welfare territoriale nello statuto della CACER?

Ci sono difficoltà attese e/o riscontrate nel coniugare la costituzione di una CACER con il tema del welfare territoriale?





UNIONCAMERE
VENETO



Associazione Veneta
per lo Sviluppo
Sostenibile



Community-CER

Il decreto CACER

Le Configurazioni per l'Autoconsumo Diffuso





UNIONCAMERE
VENETO



Associazione Veneta
per lo Sviluppo
Sostenibile



Community-CER

Configurazioni per l'Autoconsumo Diffuso

CER

GRUPPO DI
AUTOCONSUMATORI

AUTOCONSUMATORE A
DISTANZA



- Minimo **due membri/soci** facenti parte della configurazione in qualità di clienti finali e/o produttori, e almeno **due punti di connessione** in cui siano collegati rispettivamente un'utenza di consumo e un impianto di produzione/UP.
- La CER deve essere **proprietaria** di tutti gli impianti di produzione/UP facenti parte della configurazione.
- Soggetto giuridico dotato di uno statuto con requisiti minimi.

Punti di connessione: sia dei produttori sia dei clienti finali appartenenti alle configurazioni devono ricadere nell'area sottesa alla medesima **cabina primaria**.





UNIONCAMERE
VENETO



Associazione Veneta
per lo Sviluppo
Sostenibile



Community-CER

Configurazioni per l'Autoconsumo Diffuso

CER

GRUPPO DI
AUTOCONSUMATORI

AUTOCONSUMATORE A
DISTANZA



- Minimo **due soggetti** distinti facenti parte della configurazione in qualità i clienti finali e/o produttori appartenenti al gruppo e di almeno **due punti di connessione** distinti a cui siano collegati rispettivamente un'utenza di consumo e un impianto di produzione/UP.
- Gli impianti di produzione devono essere ubicati nell'area afferente al **medesimo edificio o condominio** o in altri siti nella piena disponibilità di uno o più autoconsumatori.

Punti di connessione: sia dei produttori sia dei clienti finali appartenenti alle configurazioni devono ricadere nell'area sottesa alla medesima **cabina primaria**.



UNIONCAMERE
VENETO



Associazione Veneta
per lo Sviluppo
Sostenibile



Community-CER

Configurazioni per l'Autoconsumo Diffuso

CER

GRUPPO DI
AUTOCONSUMATORI

AUTOCONSUMATORE A
DISTANZA



- **Due punti di connessione** di cui uno che alimenti un'utenza di consumo e un altro a cui è collegato un impianto di produzione/UP.
- Gli impianti di produzione/UP possono essere di proprietà di un terzo.
- **Un solo cliente finale.**

Punti di connessione: sia dei produttori sia dei clienti finali appartenenti alle configurazioni devono ricadere nell'area sottesa alla medesima **cabina primaria**.





UNIONCAMERE
VENETO



Associazione Veneta
per lo Sviluppo
Sostenibile



Community-CER

I vari ruoli all'interno di una CER

➤ **Membro consumatore:**

ai fini della stabilizzazione dell'energia condivisa, sono indispensabili membri con consumi elevati e concentrati nelle ore di produzione degli impianti fotovoltaici.

➤ **Membro produttore (prosumer):**

le realtà che hanno disponibilità di aree e superfici nelle quali installare impianti beneficiano dei benefici legati all'autoconsumo diretto unitamente a quelli derivanti dall'autoconsumo diffuso.

➤ **Membro non cliente finale:**

si può essere soci della CER anche senza essere clienti finali e senza contribuire con la propria produzione/consumo.

➤ **Produttore Terzo:**

le realtà che non intendono entrare a far parte della compagine sociale, possono mettere a disposizione della CER l'energia prodotta e immessa in rete dai propri impianti, ottenendo ricavi definiti tramite un accordo contrattuale di diritto privato.



I benefici economici

Vendita energia elettrica in rete

- **80 - 127 €/MWh***
- Dipende esclusivamente dalla produzione dell'impianto fotovoltaico
- Si applica all'energia immessa in rete
- Dura per tutta la vita utile dell'impianto

Tariffa premio MASE

(esempio impianto <200 kW)

- **80 - 120 €/MWh**
- Dipende dalla capacità di autoconsumo virtuale, varia in base al prezzo zonale orario (PZO).
- Si applica all'energia autoconsumata
- Durata 20 anni

Restituzione componenti ARERA

- **10 €/MWh**
- Dipende dalla capacità di autoconsumo virtuale
- Si applica all'energia autoconsumata
- Durata 20 anni

* Valori indicativi della media negli anni 2023 e 2024



Regioni del Nord: +10 €/MWh
Regioni del Centro: +4 €/MWh



UNIONCAMERE
VENETO



Associazione Veneta
per lo Sviluppo
Sostenibile



Community-CER

Simulazione di CER

- RSA che realizza un impianto da 500 kW di proprietà.
- Finanziamento al 50% per realizzazione impianto (tasso al 5%).
- Partecipazione alla CER di 100 utenze domestiche.

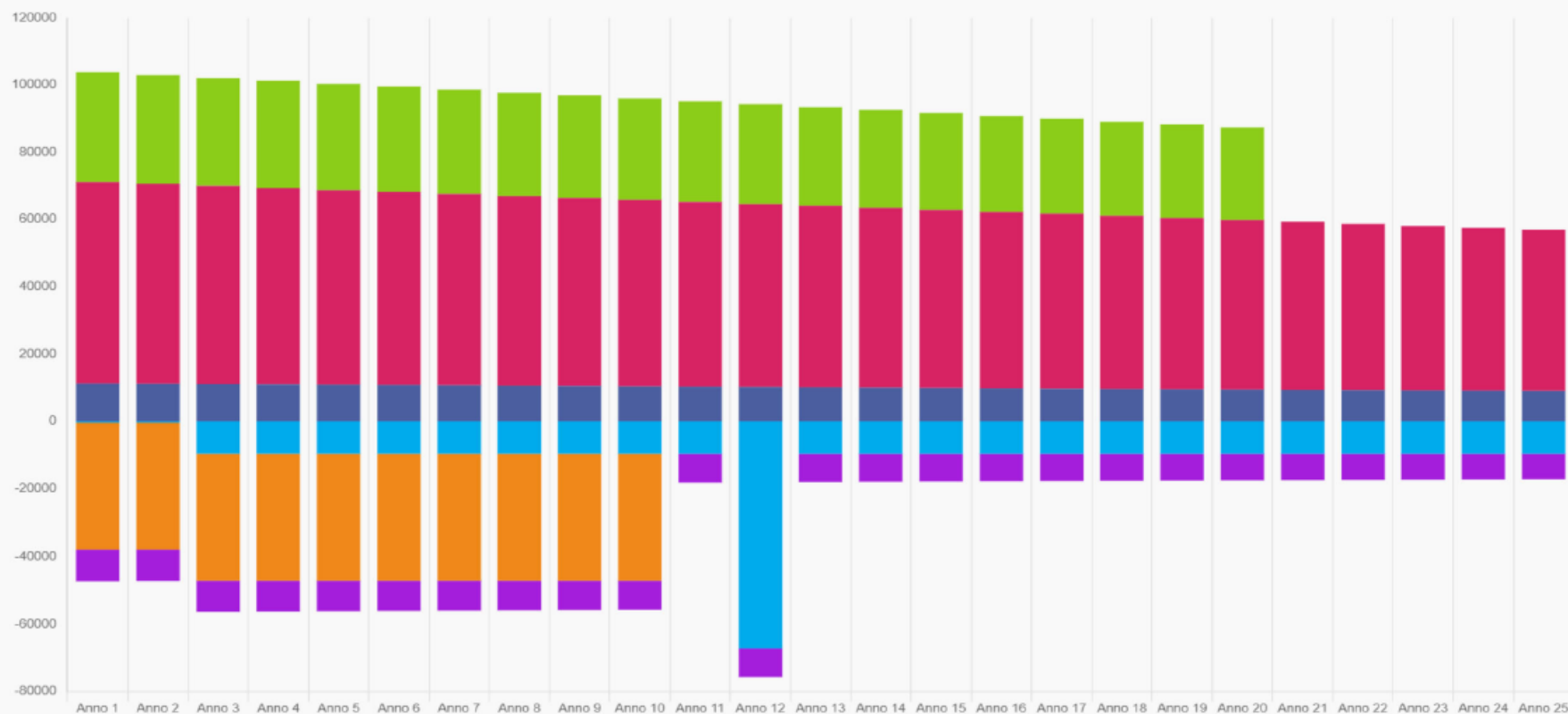
Fonte:
<https://www.autoconsumo.gse.it/simulatore>

Flussi di cassa annui

Usa i pulsanti colorati per filtrare le voci nel grafico



Esborso iniziale (anno 0): -291.350 €





UNIONCAMERE
VENETO



Associazione Veneta
per lo Sviluppo
Sostenibile



Community-CER

Alcuni dati sulle CACER in Veneto e i principali ostacoli alla loro diffusione





UNIONCAMERE
VENETO



Associazione Veneta
per lo Sviluppo
Sostenibile



Community-CER

CER: i dati aggiornati in Veneto

Fonte

Tutte

Anno

Tutte

Dati cumulati CACER in esercizio*

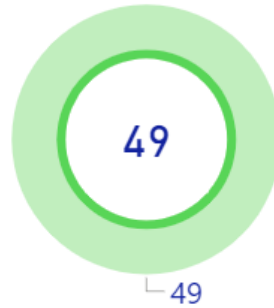
Schema incentivazione

Tutte

Configurazione

Comunità energetica rinno...

Numero configurazioni



Comunità energetica rinnovabile

Potenza impianti (MW)

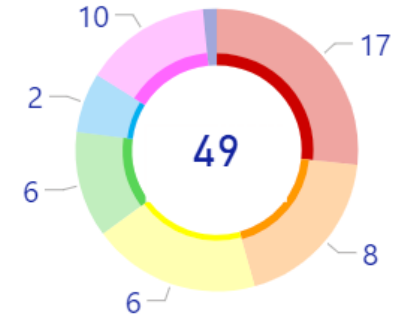


Comunità energetica rinnovabile

Distribuzione per regione



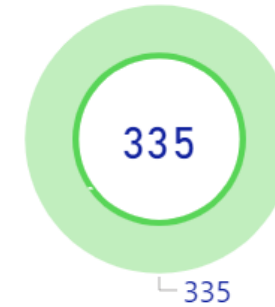
Classi di potenza



Classe potenza

- a) 0-10 kW
- b) 10-20 kW
- c) 20-50 kW
- d) 50-100 kW
- e) 100-200 kW
- f) 200-1.000 kW
- g) > 1.000 kW

Numero clienti associati



Comunità energetica rinnovabile

Fonte:
<https://www.pniecmonitoraggio.it/>

Dati al 31 dicembre 2024

*Si considerano in esercizio gli impianti con contratto sia attivo sia in fase di finalizzazione. Le configurazioni localizzate su più Regioni e/o con più di una fonte sono distribuite sulle relative Regioni/fonti.



Autoconsumo a distanza: i dati aggiornati in Veneto

Fonte

Tutte

Anno

Tutte

Dati cumulati CACER in esercizio*

Schema incentivazione

Tutte

Configurazione

Autoconsumo a distanza

Numero configurazioni



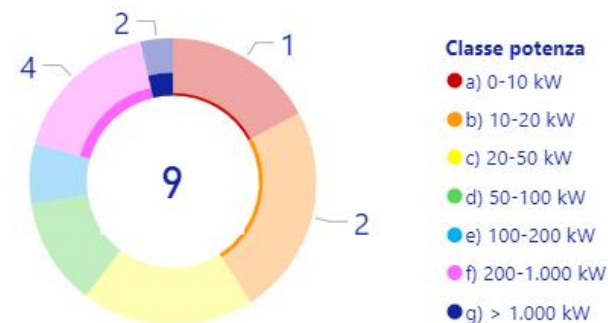
Potenza impianti (MW)



Distribuzione per regione



Classi di potenza



Numero clienti associati



Fonte:
<https://www.pniecmonitoraggio.it/>

Dati al 31 dicembre 2024

*Si considerano in esercizio gli impianti con contratto sia attivo sia in fase di finalizzazione. Le configurazioni localizzate su più Regioni e/o con più di una fonte sono distribuite sulle relative Regioni/fonti.



UNIONCAMERE
VENETO



Associazione Veneta
per lo Sviluppo
Sostenibile



Community-CER

Autoconsumo collettivo: i dati aggiornati in Veneto

Fonte

Tutte

Anno

Tutte

Dati cumulati CACER in esercizio*

Schema incentivazione

Tutte

Configurazione

Autoconsumo collettivo

Numero configurazioni

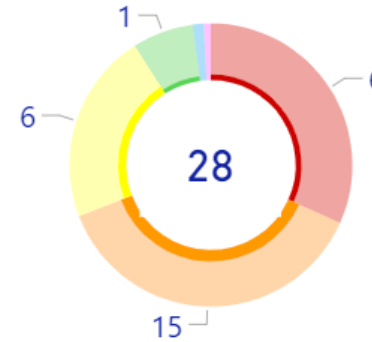


● Autoconsumo collettivo

Distribuzione per regione



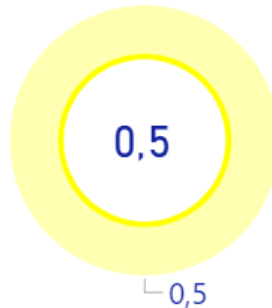
Classi di potenza



Classe potenza

- a) 0-10 kW
- b) 10-20 kW
- c) 20-50 kW
- d) 50-100 kW
- e) 100-200 kW
- f) 200-1.000 kW

Potenza impianti (MW)



● Autoconsumo collettivo

Numero clienti associati



● Autoconsumo collettivo

Fonte:
<https://www.pniecmonitoraggio.it/>

Dati al 31 dicembre 2024

*Si considerano in esercizio gli impianti con contratto sia attivo sia in fase di finalizzazione. Le configurazioni localizzate su più Regioni e/o con più di una fonte sono distribuite sulle relative Regioni/fonti.



UNIONCAMERE
VENETO

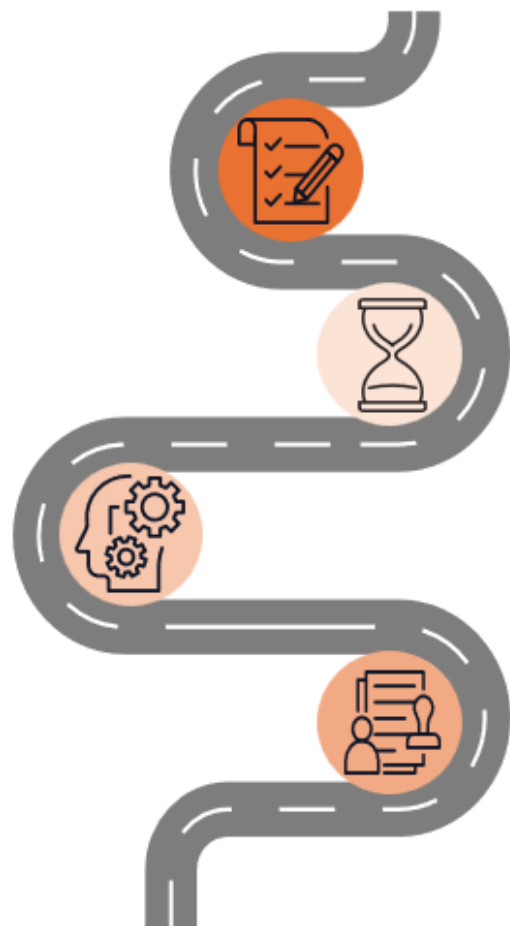


Associazione Veneta
per lo Sviluppo
Sostenibile



Community-CER

Gli ostacoli alla diffusione delle CER



Limitata consapevolezza

Limitata conoscenza

Difficoltà di accordo

Tempi di costituzione

Costi di investimento

Limitato beneficio economico per utenze domestiche

Scarsa comprensione del quadro normativo

Complessità burocratica





UNIONCAMERE
VENETO



Associazione Veneta
per lo Sviluppo
Sostenibile



Community-CER

Grazie per l'attenzione

