

SUSTINability e i servizi post assessment ESG

09 giugno 2026 | WEBINAR

Laura Celentano | *Resp. Unità Sviluppo Sostenibile e Filiere Produttive DINTEC*



DINTEC
CONSORZIO PER L'INNOVAZIONE
TECNOLOGICA



UNIONCAMERE
VENETO



CAMERA DI COMMERCIO
TREVISO - BELLUNO DOLOMITI
bellezza e impresa



CAMERA DI COMMERCIO
VENEZIA ROVIGO



CAMERA DI COMMERCIO
PADOVA
il futuro a portata di impresa



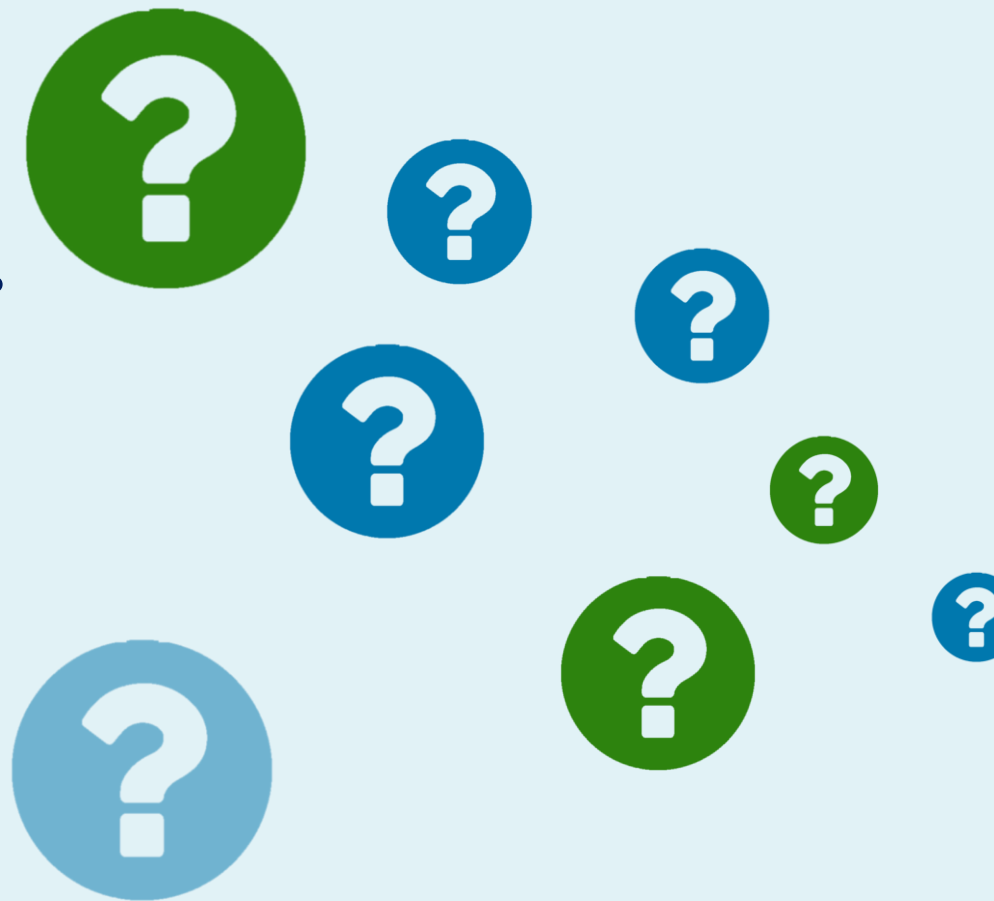
SOSTENIBILITÀ D'IMPRESA: da concetto generale a scelta strategica





SOSTENIBILITÀ: da dove devo partire?

- ❓ **Cosa mi serve fare** o applicare in azienda?
- ❓ **Cosa posso fare** per cambiare il modello di business?
- ❓ **Cosa vuole dire** nelle mia realtà aziendale e produttiva essere sostenibile?
- ❓ E soprattutto...**perché devo farlo?**



SUSTAINability: STRUMENTO DI AUTOVALUTAZIONE DELLE PERFORMANCE ESG

DA DOVE SIAMO PARTITI



FINALITÀ

Aiutare le **micro-piccole-medie imprese** di tutti i settori economici a conoscere **il proprio posizionamento rispetto ai temi ESG** e ai principali **standard internazionali** (SDG's, GRI).

Il servizio è **gratuito** e consente inoltre di valutare il **livello di digitalizzazione per la sostenibilità** dei processi interni.

TARGET RAGGIUNTI e RICONOSCIMENTI



CIRCA 8.000 UTENTI REGISTRATI

(98% ITA e 2% UE)

LIVELLO DI SODDISFAZIONE UTENTI
(≥ 78% GIUDIZIO POSITIVO O MOLTO POSITIVO)



CITATO DA EFRAG NELLA MAPPATURA DEI TOOL DIGITALI **a supporto della rendicontazione di sostenibilità delle PMI**



VINCITORE LIVELLO NAZIONALE premio EEPA 2025

NUOVE IMPLEMENTAZIONI 2026



SCOPE 1 E SCOPE 2

Nuovo modulo per calcolare le **emissioni dirette ed indirette** delle imprese coerente al GHG Protocol

ALLINEAMENTO AL VSME



Restituzione nel report del livello di compliance rispetto al **Modulo Base e Modulo Avanzato** del **VSME**

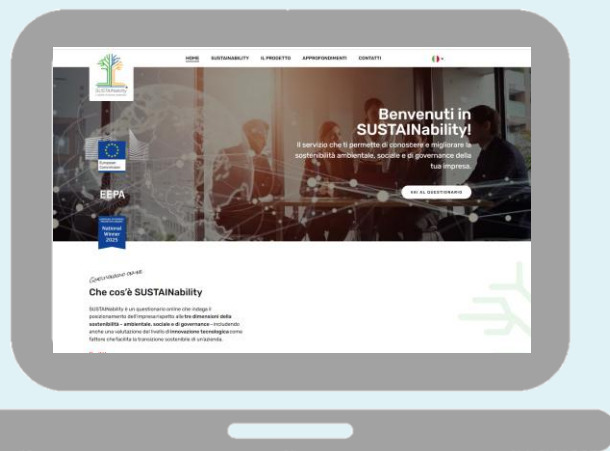
esg.dintec.it



SUSTAINability: come accedere

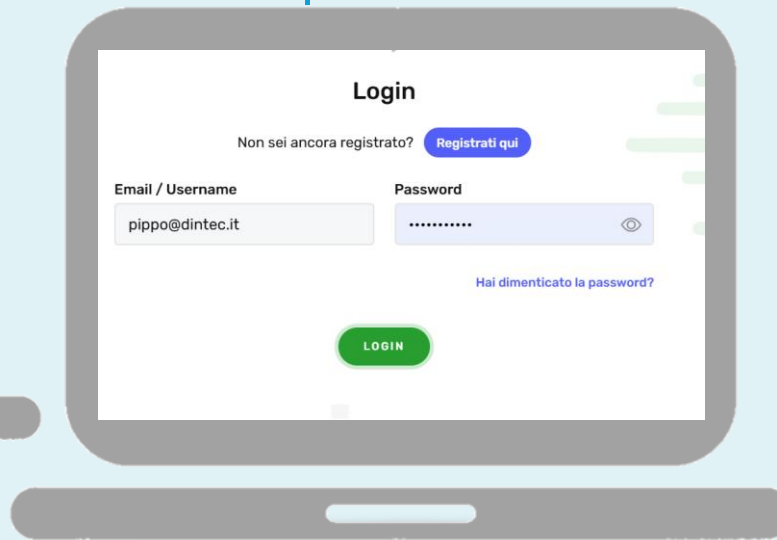


STEP 1 | Home page



esg.dintec.it

STEP 2 | Inserisci credenziali



STEP 3 | Pagina instradamento



Valutazione performance ESG
per analizzare il proprio posizionamento nelle dimensioni ambientale, sociale e governance.



Misurazione emissioni GhG
per calcolare le emissioni Scope 1 e Scope 2 secondo un approccio coerente con il GHG Protocol.



- 1 - CONSUMI ENERGETICI
- 2 - CONSUMI IDRICI
- 3 - CIRCOLARITÀ
- 4 - EMISSIONI E IMPATTI
- 5 - GESTIONE DEI RIFIUTI
- 6 - MOBILITÀ



- 1 – INFORMAZIONE E TRASPARENZA NEI RAPPORTI COMMERCIALI
- 2 - CATENA DI FORNITURA
- 3 - CAPITALE UMANO
- 4 - CAPITALE SOCIALE
- 5 - CLIENTI



- 1- INNOVAZIONE
- 2 - STRATEGIA E GOVERNO DELLA SOSTENIBILITÀ
- 3 – VALORI, ETICA E TRASPARENZA
- 4 – FORMAZIONE E AGGIORNAMENTO
- 5 – COMUNICAZIONE



PERFORMANCE ESG



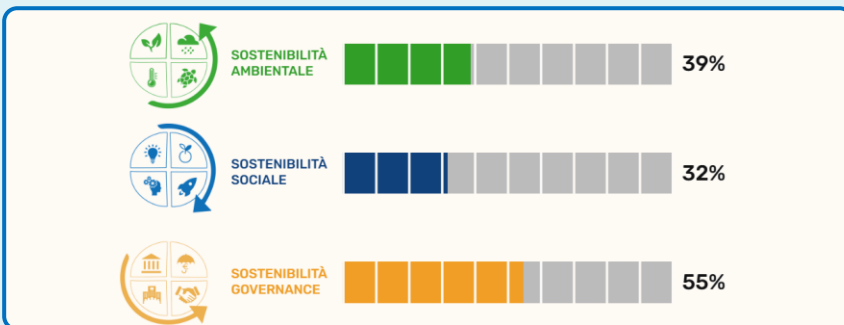
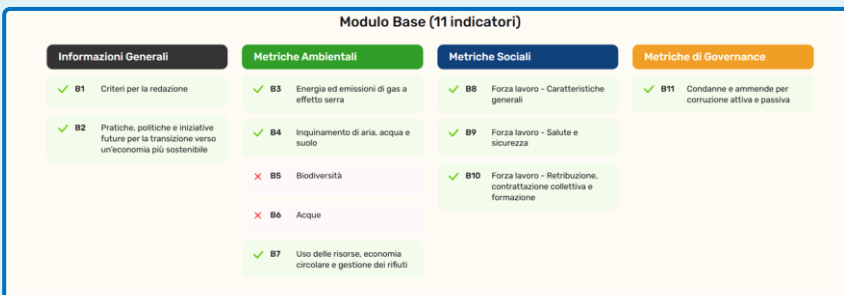
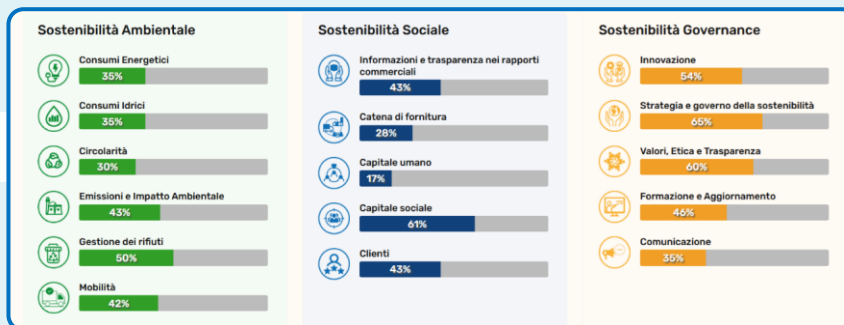
COMPATIBILITÀ AGENDA 2030



COMPATIBILITÀ VSME



VALUTAZIONE FINALE





IL REPORT SCOPE: misurare le emissioni per conoscere il proprio impatto

COSA MISURA

SCOPE 1

COMBUSTIONE STAZIONARIA

- COMBUSTIONE IN INSTALLAZIONI FISSE (CALDAIE, FORNI, BRUCIATORI, ECC.)

COMBUSTIONE MOBILE

- COMBUSTIONE IN INSTALLAZIONI MOBILI (MEZZI DI PROPRIETÀ E A NOLEGGIO LUNGO TERMINE/LEASING)

EMISSIONI FUGGITIVE

- PERDITE DI GAS FLUORURATI

SCOPE 2

(MARKET E LOCATION BASED)

ENERGIA ELETTRICA

- ENERGIA ELETTRICA IMPORTATA DALLA RETE NAZIONALE PRESSO SEDI/STABILIMENTI

VEICOLI ELETTRICI

- ENERGIA ELETTRICA IMPORTATA DALLA RETE PER ALIMENTARE VEICOLI ELETTRICI

COSA RESTITUISCE

1

VALORE DELLE EMISSIONI

2

GRAFICI RIASSUNTIVI

3

EQUIVALENZE IN GIRI TERRESTRI

REPORT VALIDATO RINA | SCOPE 1 E SCOPE 2

Report Emissioni Scope 1 e Scope 2

DINTEC | 22/04/2026

Valore complessivo delle emissioni

SCOPE 1

513,025 tCO₂eq

SCOPE 2 - LOCATION BASED

216,785 tCO₂eq

SCOPE 2 - MARKET BASED

266,501 tCO₂eq

TOTALE - LOCATION BASED

729,809 tCO₂eq

Incertezza finale: 10,6 %

TOTALE - MARKET BASED

779,526 tCO₂eq

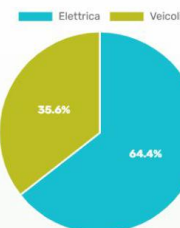
Incertezza finale: 11,9 %

Anidride carbonica biogenica

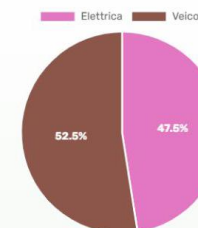
Anidride carbonica rilasciata dalla decomposizione o combustione di materiale organico (es. biomassa, rifiuti organici, ecc.).

5,941 tCO₂

Scope 2 Location-Based



Scope 2 Market-Based



Equivalenze

169.094,207 tCO₂eq Location-based
corrispondono a:



25.972 giri della Terra con auto a benzina

169.094,610 tCO₂eq Market-based
corrispondono a:



25.972 giri della Terra con auto a benzina



DOPO LA MISURAZIONE: come accompagnare le imprese nel miglioramento?

2 MODALITÀ OPERATIVE PER TRASFORMARE IL REPORT IN AZIONI CONCRETE



1

ASSITENZE ONE TO ONE

Incontri individuali dedicati alla lettura guidata del report ESG e all'individuazione delle principali aree di miglioramento.



DURATA

1 incontro one line di ca. 1h



OUTPUT

Action plan personalizzato con le azioni prioritarie per migliorare le performance ESG dell'impresa.

2

LABORATORI ESG

Percorsi operativi per piccoli gruppi di imprese, finalizzati ad affrontare fabbisogni comuni e individuare soluzioni pratiche.



DURATA

3 incontri (1 in presenza di 2h, 2 da remoto di 2h ciascuno).



OUTPUT

Roadmap operativa con situazione iniziale, **azioni da implementare**, **priorità di intervento** e approfondimenti utili.



Dalla misurazione alla strategia:
strumenti semplici e concreti
per accompagnarvi nella transizione
sostenibile.

GRAZIE PER L'ATTENZIONE



esg.dintec.it