

ENESSERE+SOSTENIBILITÀ+AMBIENTE+RESPONSABILITÀ SOCIALE+FUTURO+SVILUPPO+SOCIETÀ+FAMIGLIA+  
INNOVAZIONE+CULTURA+STORIA+TERRITORIO+SALUTE+ECONOMIA+TRADIZIONI+FORMAZIONE+CAPITALE  
BENESSERE+SOSTENIBILITÀ+AMBIENTE+RESPONSABILITÀ SOCIALE+FUTURO+SVILUPPO+SOCIETÀ+FAMIGLIA+  
INNOVAZIONE+CULTURA+STORIA+TERRITORIO+SALUTE+ECONOMIA+TRADIZIONI+FORMAZIONE+CAPITALE  
UMANO+PACE+TERRITORIO+SVILUPPO+SOCIETÀ+FAMIGLIA+INNOVAZIONE+CULTURA+STORIA+FUTURO  
RESPONSABILITÀ SOCIALE+SOSTENIBILITÀ+AMBIENTE+FUTURO+CAPITALE UMANO+SALUTE+  
ECONOMIA+TRADIZIONI+FORMAZIONE+CAPITALE UMANO+SALUTE+RESPONSABILITÀ SOCIALE+FUTURO+  
SVILUPPO+SOCIETÀ+FAMIGLIA+INNOVAZIONE+CULTURA+STORIA+TERRITORIO+SALUTE+  
BENESSERE+SOSTENIBILITÀ+AMBIENTE+RESPONSABILITÀ SOCIALE+FUTURO+SVILUPPO+SOCIETÀ+FAMIGLIA+  
INNOVAZIONE+CULTURA+STORIA+TERRITORIO+SALUTE+ECONOMIA+TRADIZIONI+FORMAZIONE+CAPITALE  
UMANO+PACE+TERRITORIO+SVILUPPO+SOCIETÀ+FAMIGLIA+INNOVAZIONE+CULTURA+STORIA+FUTURO  
RESPONSABILITÀ SOCIALE+SOSTENIBILITÀ+AMBIENTE+FUTURO+CAPITALE UMANO+SALUTE+  
ECONOMIA+TRADIZIONI+FORMAZIONE+CAPITALE UMANO+SALUTE+RESPONSABILITÀ SOCIALE+FUTURO+  
SVILUPPO+SOCIETÀ+FAMIGLIA+INNOVAZIONE+CULTURA+STORIA+TERRITORIO+SALUTE+  
BENESSERE+SOSTENIBILITÀ+AMBIENTE+RESPONSABILITÀ SOCIALE+FUTURO+SVILUPPO+SOCIETÀ+FAMIGLIA+  
INNOVAZIONE+CULTURA+STORIA+TERRITORIO+SALUTE+ECONOMIA+TRADIZIONI+FORMAZIONE+CAPITALE  
UMANO+PACE+TERRITORIO+SVILUPPO+SOCIETÀ+FAMIGLIA+INNOVAZIONE+CULTURA+STORIA+FUTURO  
RESPONSABILITÀ SOCIALE+SOSTENIBILITÀ+AMBIENTE+FUTURO+CAPITALE UMANO+SALUTE+  
ECONOMIA+TRADIZIONI+FORMAZIONE+CAPITALE UMANO+SALUTE+RESPONSABILITÀ SOCIALE+FUTURO+  
SVILUPPO+SOCIETÀ+FAMIGLIA+INNOVAZIONE+CULTURA+STORIA+TERRITORIO+SALUTE+  
BENESSERE+SOSTENIBILITÀ+AMBIENTE+RESPONSABILITÀ SOCIALE+FUTURO+SVILUPPO+SOCIETÀ+FAMIGLIA+



Camera di Commercio Venezia



Università Ca' Foscari Venezia



Unioncamere Veneto



## Oltre il Pil 2013: una nuova metodologia per la misura del benessere sociale

Rapporto Oltre il Pil 2013

Silvio Giove e Giovanni Bertin  
Università Ca' Foscari Venezia



Venezia, 3 luglio 2013



**La struttura generale del modello si caratterizza per .....**

**Multi-dimensionalità: catturare diversi *aspetti***

**Selezione indicatori elementari: immediato confronto tra  
diverse realtà territoriali**

**Inserimento benchmark (target): obiettivi di policy**

**Indicatori Aggregati (dimensione Economica, Sociale, ecc.)  
indicatore di Benessere complessivo ....**

**Sintesi – permette ranking immediato**

**Dipende anche da parametri soggettivi di valutazione (*pesi, ..*)**

**Inevitabile perdita di informazione**



## Il particolare, il modello di valutazione dipende da:

- ❖ **Framework concettuale** (struttura del modello, articolazione in concetti – dimensioni).
- ❖ **Selezione** indicatori elementari.
- ❖ **Riferimento** degli indicatori rispetto ad obiettivi di soddisfacimento (target).
- ❖ **Preferenze** dei decisori/esperti/stakeholder: come “pesare” diversamente le dimensioni che caratterizzano l’indicatore aggregato.
- ❖ **Metodo di calcolo** (la multi-dimensionalità richiede un algoritmo di calcolo opportuno).



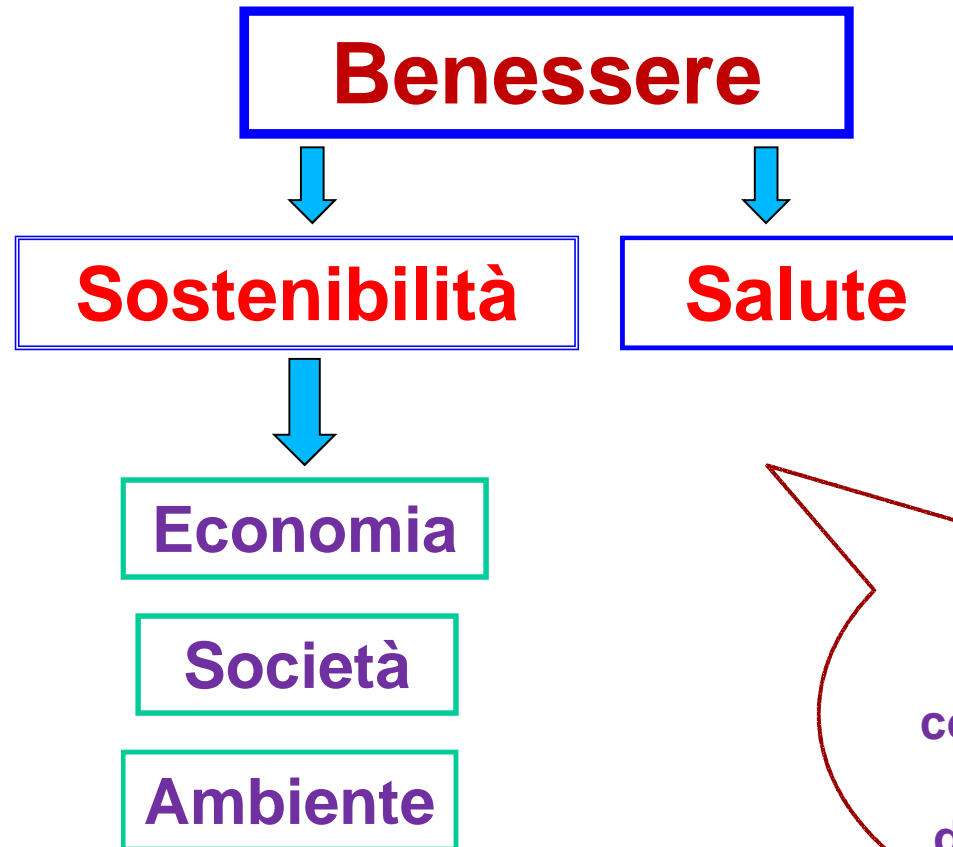
## Oltre il Pil 2013

1. **RIELABORAZIONE FRAMEWORK CONCETTUALE** nell'ottica della **SOSTENIBILITA'**, articolato in **8 DIMENSIONI** (approccio multi dimensionale), includendo indicatori di diseguaglianza, di salute ed altri.
2. **RISELEZIONE** degli **indicatori elementari** rappresentativi delle dimensioni su base territoriale (**Regionale** e **Provinciale**).
3. **NORMALIZZAZIONE** degli indicatori e individuazione di **target** (benchmark internazionali e nazionali).
4. **ELICITAZIONE** preferenze da parte di un **gruppo di esperti** mediante la tecnica **Nominal Group Technique (NGT)**; somministrazione di questionari, ricerca del consenso, elicitazione dei parametri.
5. **AGGREGAZIONE** degli indicatori elementari in indicatori sintetici di **Sostenibilità, Salute** e **Complessivo**.



# 1. Framework concettuale

*Come si articola il concetto di benessere??*



Definizione della struttura (framework concettuale), articolata in concetti, pillars, dimensioni, indicatori



## 2. – 3. Selezione, Normalizzazione

Ai fini dell'interpretabilità del valore “grezzo” di un indicatore elementare ...

(es.: percentuale di abbandono degli studi= 22% ... )

**l'approccio seguito è stato:**

**considerare dei benchmark internazionali suggeriti da obiettivi di politica internazionale se disponibili...**

**... oppure rapportandone il valore con la miglior realtà territoriale**

**(preferibilmente a livello europeo)**



## 4.1 ELICITAZIONE delle preferenze

Per poter aggregare gli indicatori in un unico indice composito, occorre definire, oltre ad un opportuno algoritmo di aggregazione, anche un **insieme di parametri** che riflettono la **preferenza** (per ciascun esperto) di un dominio rispetto ad un altro (e/o di un indicatore elementare rispetto ad un altro

In alcuni casi, si tratta di ricavare dei **pesi** da associare a ciascuna dimensione (od indicatore elementare)

Esempio: “quanto **più importante** è la Dimensione **Economica** rispetto a quella **Ambientale** ?”



## 4.2 ELICITAZIONE delle preferenze

### Decisioni di Gruppo



Gestione di un problema decisionale comune - **preferenze sugli indicatori** (importanza relativa) e sulle **dimensioni**

Tutti i membri (Esperti/Stakeholders) hanno delle opportunità di influenzare la decisione: tecnica **NGT**

**Quattro sedute**, una per ciascun gruppo di Esperti – relativo ai **quattro pillars**





# La rilevanza delle dimensioni dell'analisi

Il benessere è il risultato  
dell'interazione delle  
dimensioni analizzate  
Relativamente a: Economia,  
Società, Ambiente, Salute

Chi coinvolgere nella  
definizione della  
rilevanza?

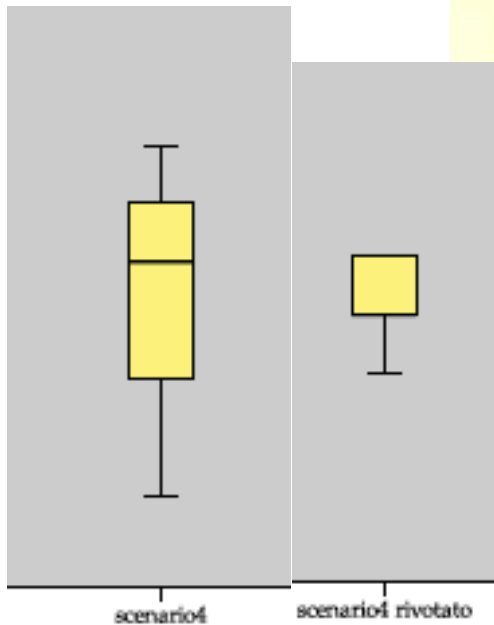
# Come fare sintesi dei giudizi di rilevanza



# NGT



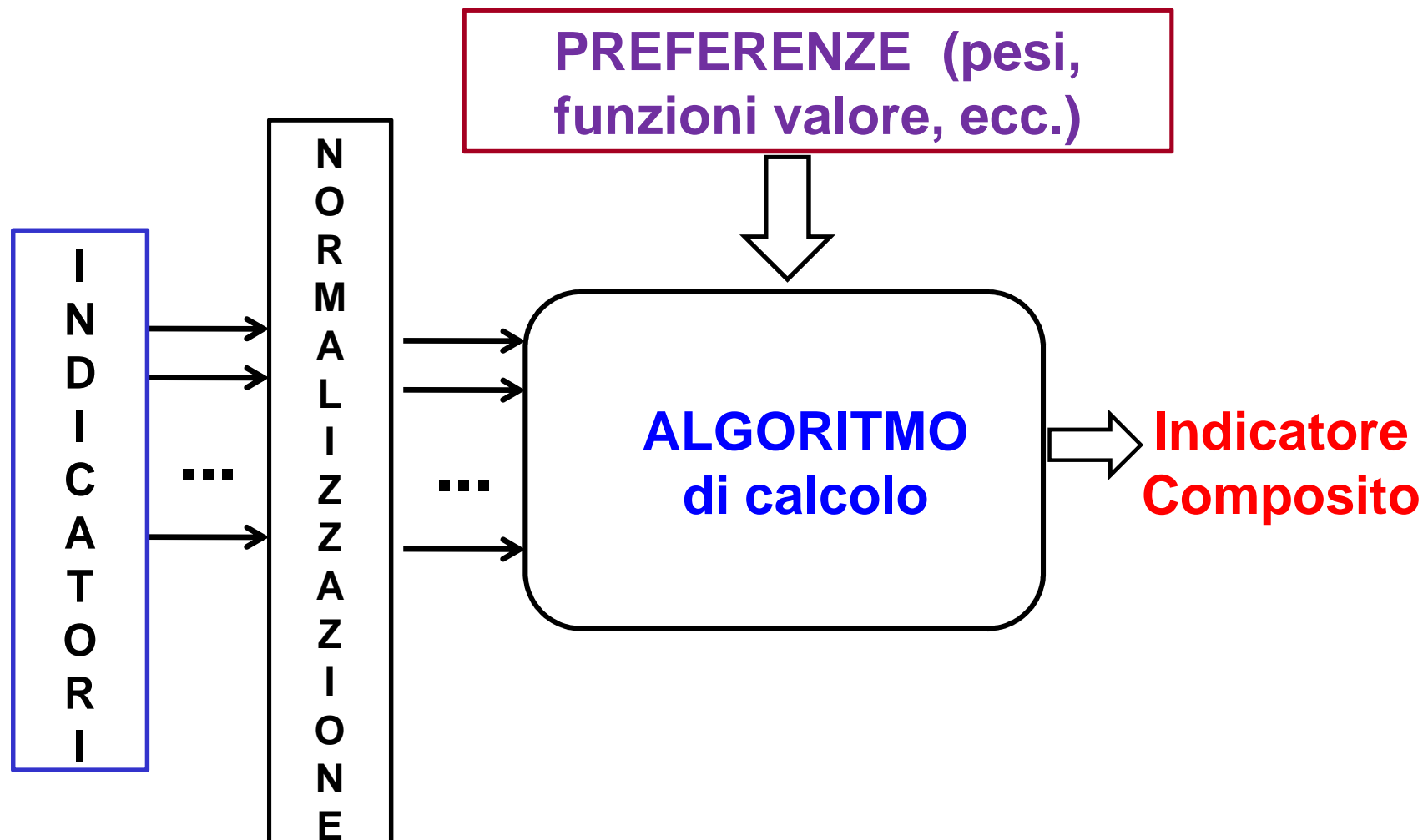
	DESCRIZIONE	Valutazione (assegnare un punteggio non vincolato da 0 a 10)
SCENARIO E1	<ul style="list-style-type: none"> <li>•BENESSERE MATERIALE ELEVATO</li> <li>•SITUAZIONE LAVORATIVA BUONA</li> </ul>	10
SCENARIO E2	<ul style="list-style-type: none"> <li>•BENESSERE MATERIALE SCADENTE</li> <li>•SITUAZIONE LAVORATIVA SCADENTE</li> </ul>	0
SCENARIO E3	<ul style="list-style-type: none"> <li>•BENESSERE MATERIALE DISCRETO</li> <li>•SITUAZIONE LAVORATIVA SCADENTE</li> </ul>	X
SCENARIO E4	<ul style="list-style-type: none"> <li>•BENESSERE MATERIALE MEDIOCRE</li> <li>•SITUAZIONE LAVORATIVA MEDIOCRE</li> </ul>	Y
SCENARIO E5	<ul style="list-style-type: none"> <li>•BENESSERE MATERIALE MEDIOCRE</li> <li>•SITUAZIONE LAVORATIVA BUONA</li> </ul>	Z



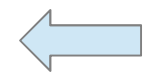
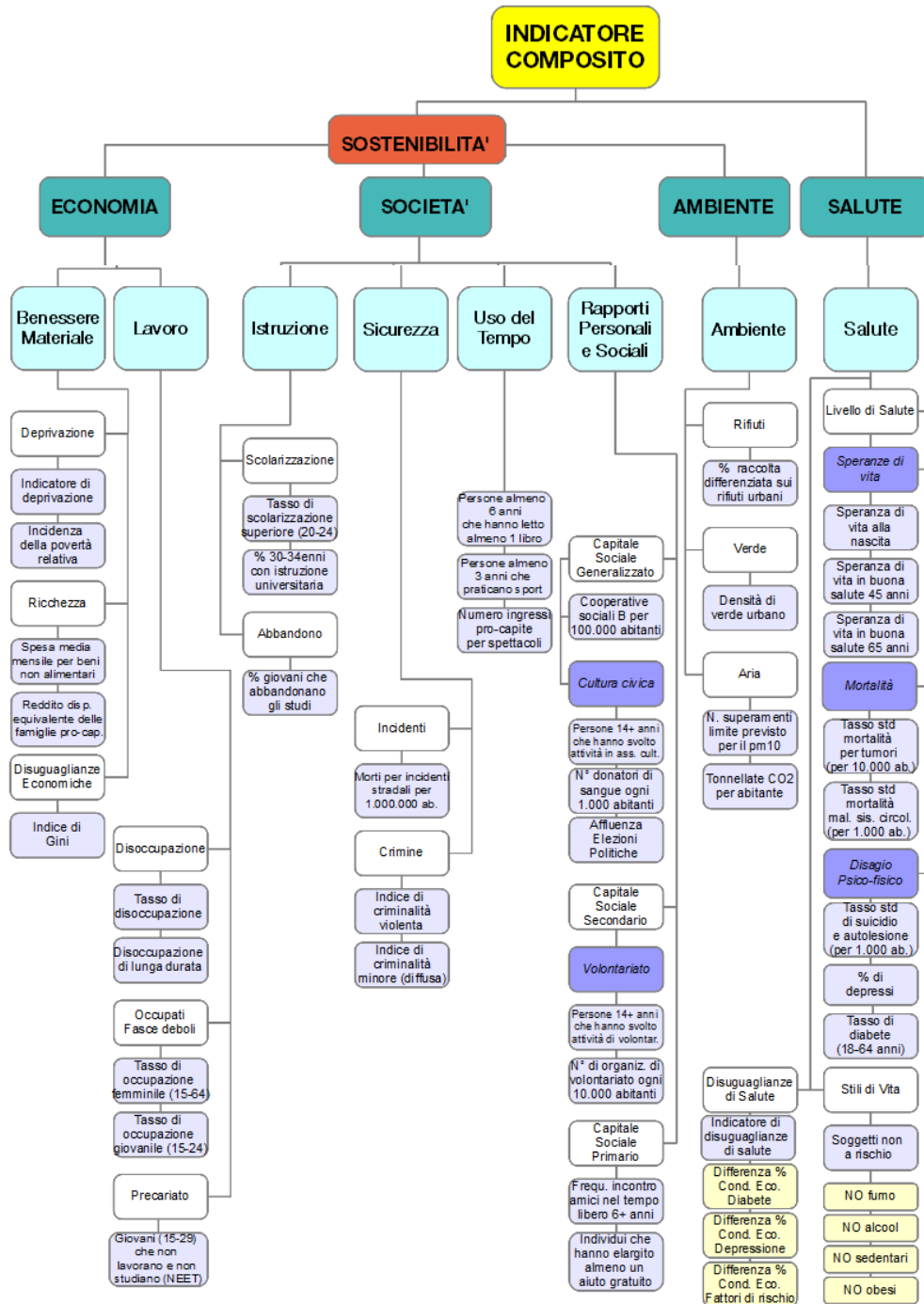


## 5. Aggregazione

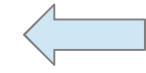
Ad **ogni livello** (dimensione, pillar, indicatori aggregati) ... procedendo dal **basso verso l'alto** ... i valori (normalizzati) degli indicatori elementari vengono **aggregati** ... utilizzando le **preferenze** espresse dagli Esperti



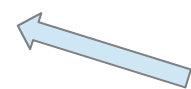
RE IL PIL (E LA CRISI):  
 ALLA RICERCA DI MISURE ALTERNATIVE E DI NUOVI FATTORI  
 COMPETITIVI PER RILANCIARE IL SISTEMA ECONOMICO VENETO



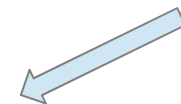
**Pilastr**



**Domini**



**Sottodomini**  
 (fondo bianco)



**Indicatori**  
 (fondo azzurro)

**La struttura ad  
 albero**



OLTRE IL PIL (E LA CRISI):  
ALLA RICERCA DI MISURE ALTERNATIVE E DI NUOVI FATTORI  
COMPETITIVI PER RILANCIARE IL SISTEMA ECONOMICO VENETO



**Grazie per l'attenzione!**

[www.oltreilpil.it](http://www.oltreilpil.it)  
[info@oltreilpil.it](mailto:info@oltreilpil.it)