



Unioncamere  
Veneto

## 2014: la grande incertezza. Il Veneto riparte con il fiato corto

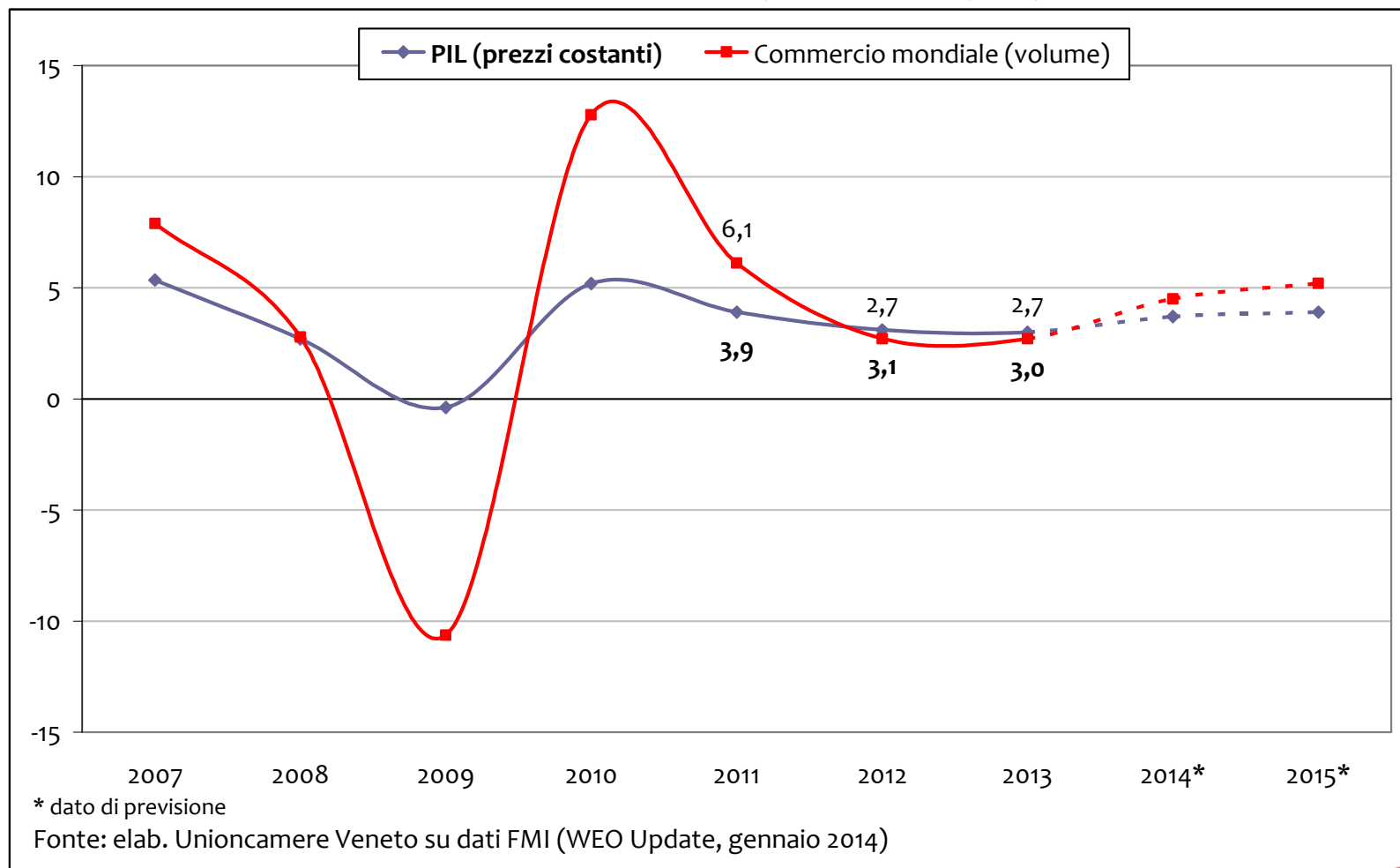
Serafino Pitingaro  
Responsabile Area Studi e Ricerche

Venezia, 19 marzo 2014

- **IL CONTESTO INTERNAZIONALE E NAZIONALE**
- L'ECONOMIA REGIONALE E I SETTORI
- GLI SCENARI E LE PREVISIONI

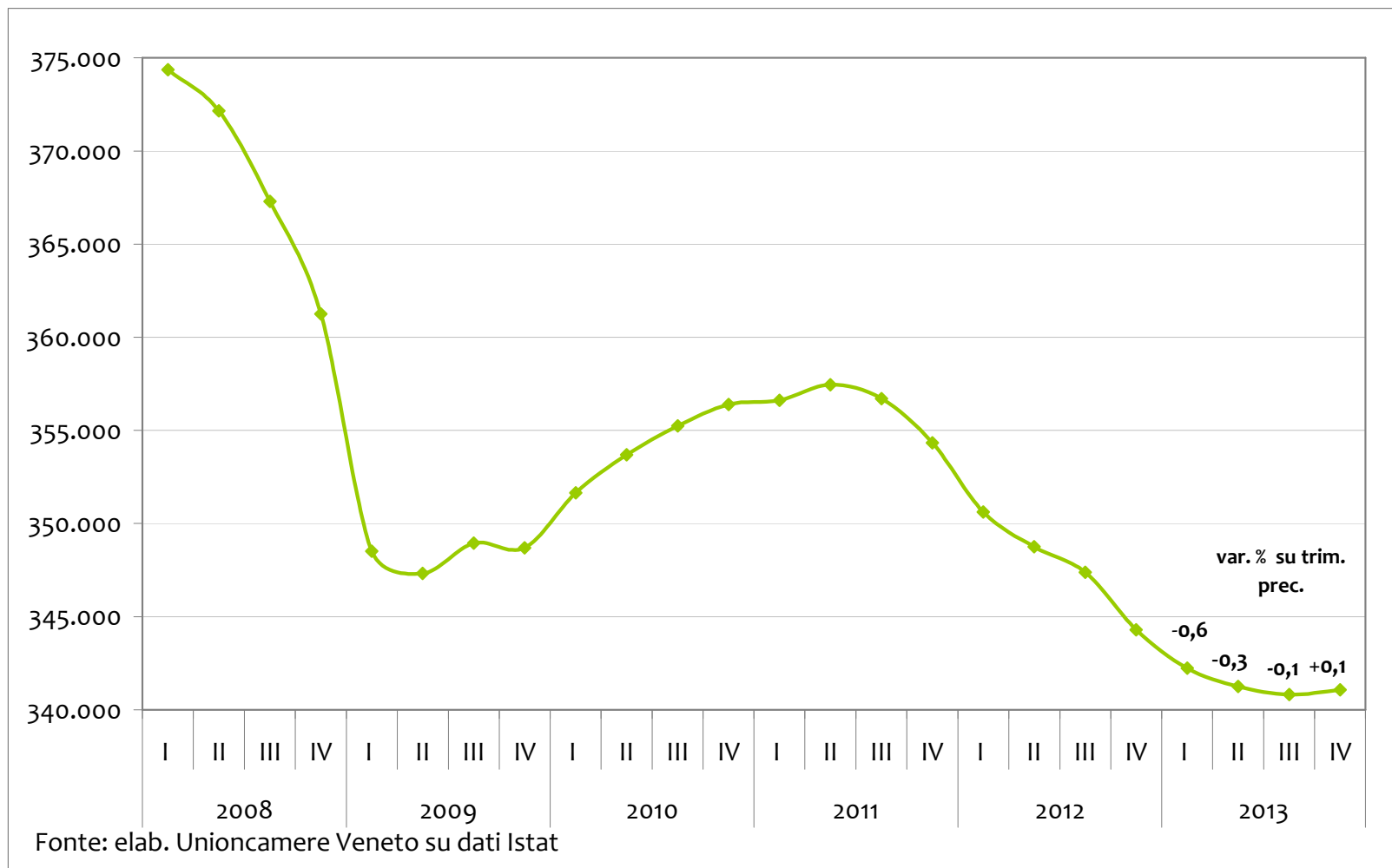
Dalla seconda metà del 2013 il quadro economico mondiale è caratterizzato da una lenta ripresa. Il **Pil mondiale** nel 2013 è cresciuto +3% mentre il **commercio mondiale** ha registrato un aumento del +2,7%.

*Dinamica del Pil e del commercio mondiale in volume (var. % su anno prec.). Anni 2007-2015*



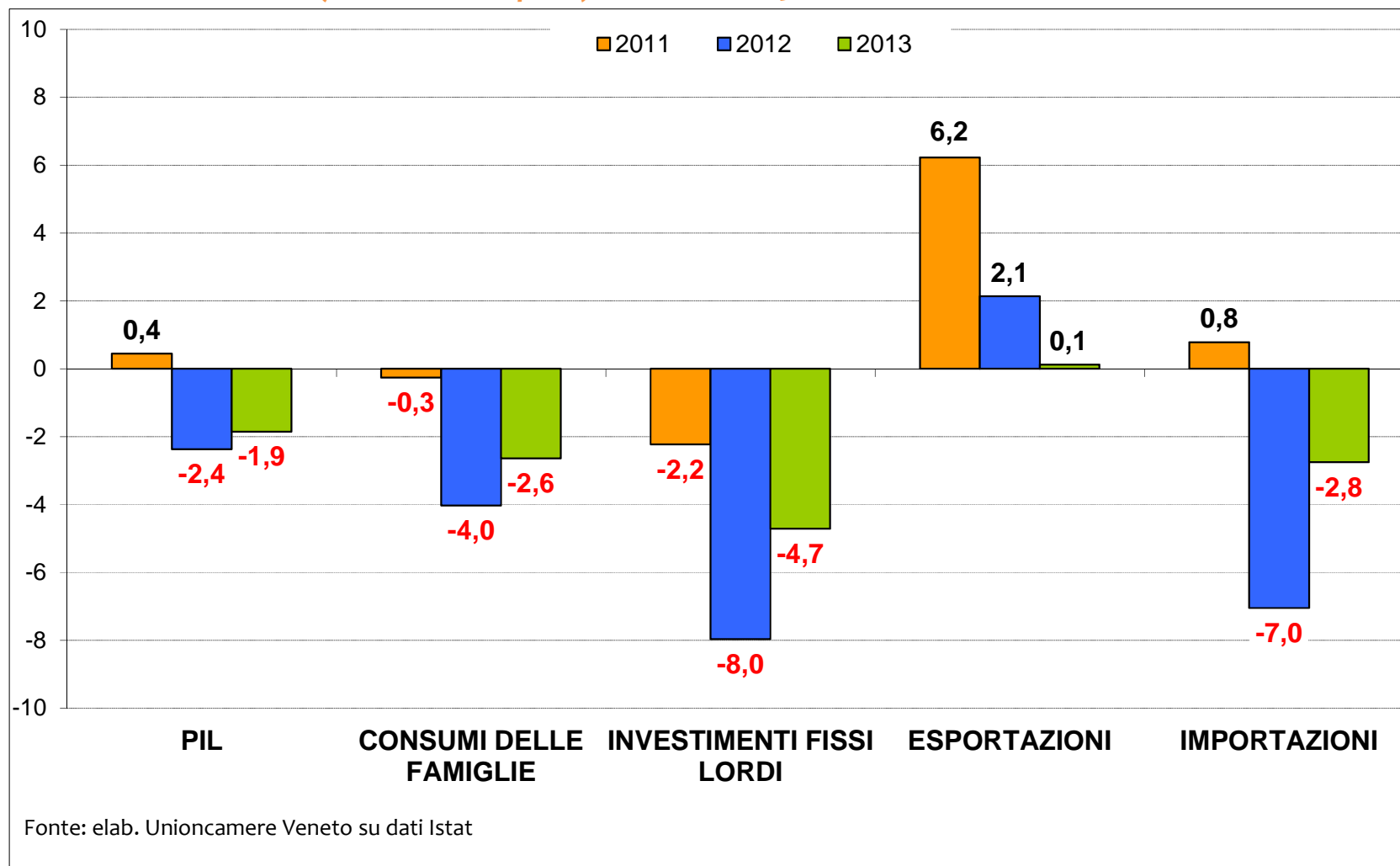
Nel 2013 il **Pil italiano** è diminuito del **-1,9%**,  
una contrazione meno marcata rispetto al **-2,4%** del 2012.

Andamento del Pil trimestrale (mln euro, val. conc. anno rif. 2005). Anni 2008-2013



La caduta del Pil è ascrivibile alla flessione degli investimenti fissi lordi (-4,7%)  
 ma anche della spesa per consumi delle famiglie (-2,6%).  
 Stabili le esportazioni (+0,1%). Recuperano le importazioni (-2,8%)

Pil e conto economico (var. % su anno prec.). Anni 2011-2013

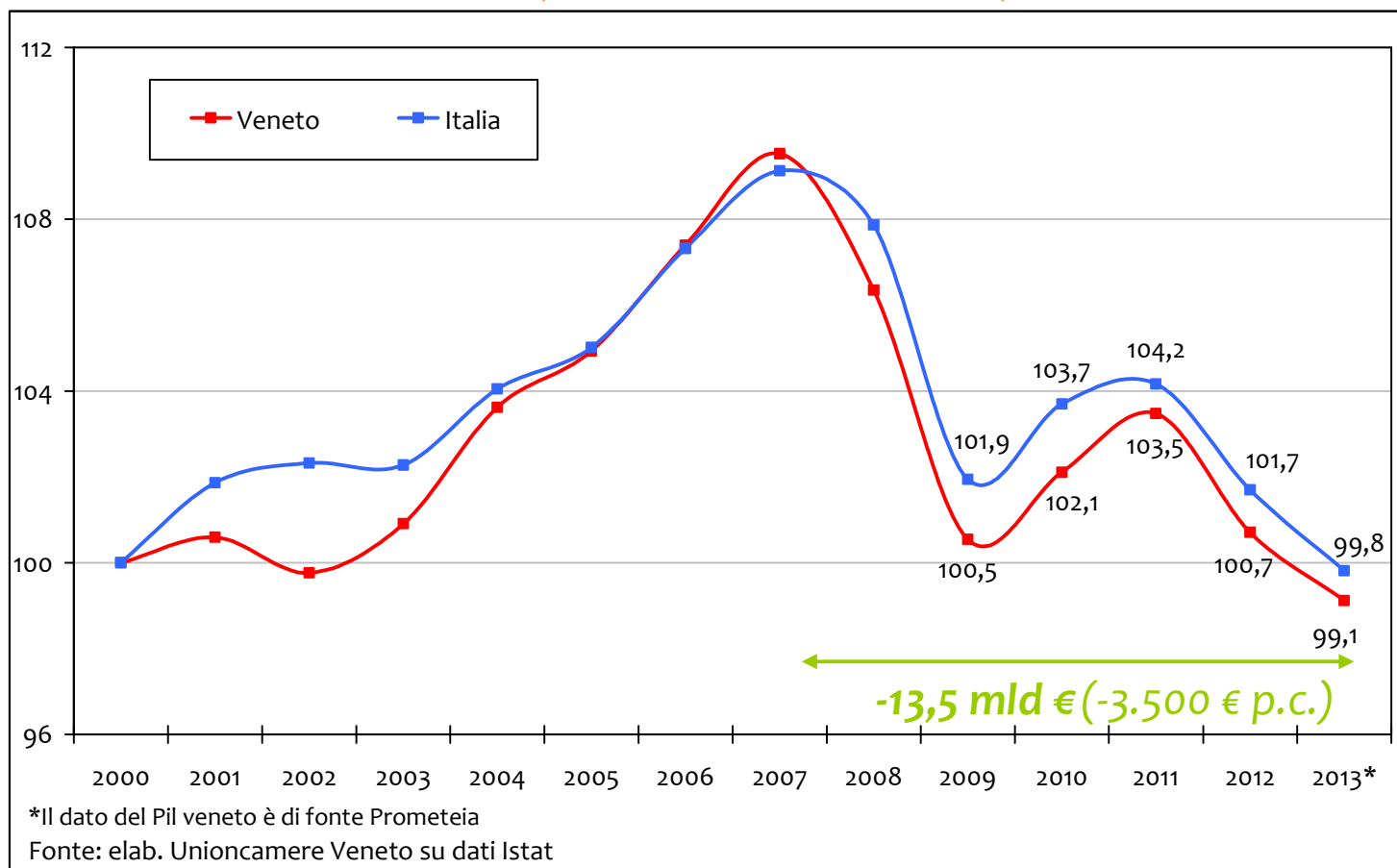


- IL CONTESTO INTERNAZIONALE E NAZIONALE
- **L'ECONOMIA REGIONALE E I SETTORI**
- GLI SCENARI E LE PREVISIONI

**Il Pil regionale ha chiuso il 2013 con un'ulteriore marcata contrazione pari a -1,6% riportando il Veneto sotto i livelli del 2000.**

**Rispetto al 2007 il Veneto ha perso 10,5 punti di Pil (e 12 punti di Pil pro capite)**

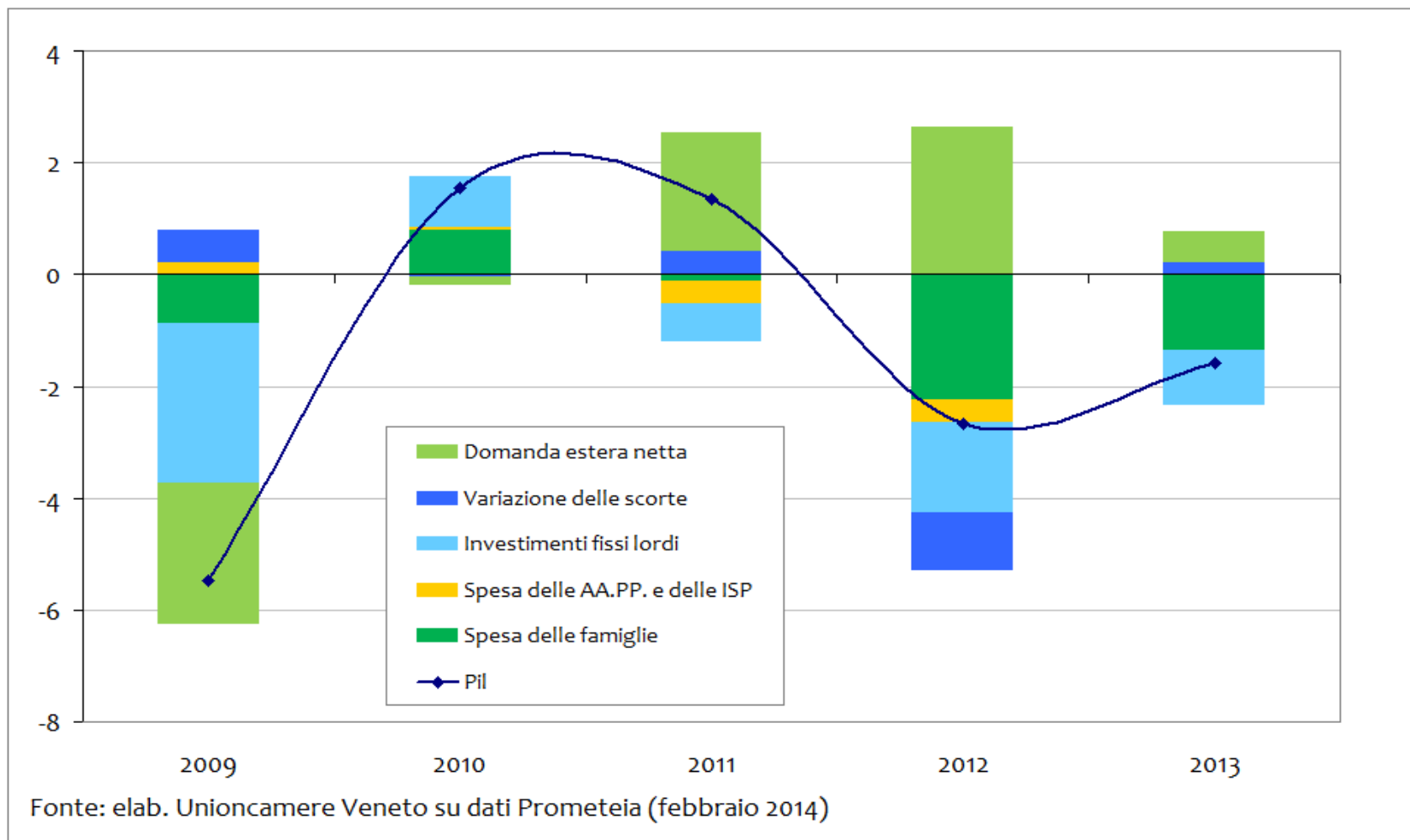
*Veneto e Italia. Andamento del Pil (numero indice: base 2000=100). Anni 2000-2013*



**Performance migliori per Lombardia (-1,1%) ed Emilia Romagna (-1,5%);  
più negativi i risultati di Piemonte (-1,8%) e Toscana (-1,7%).**

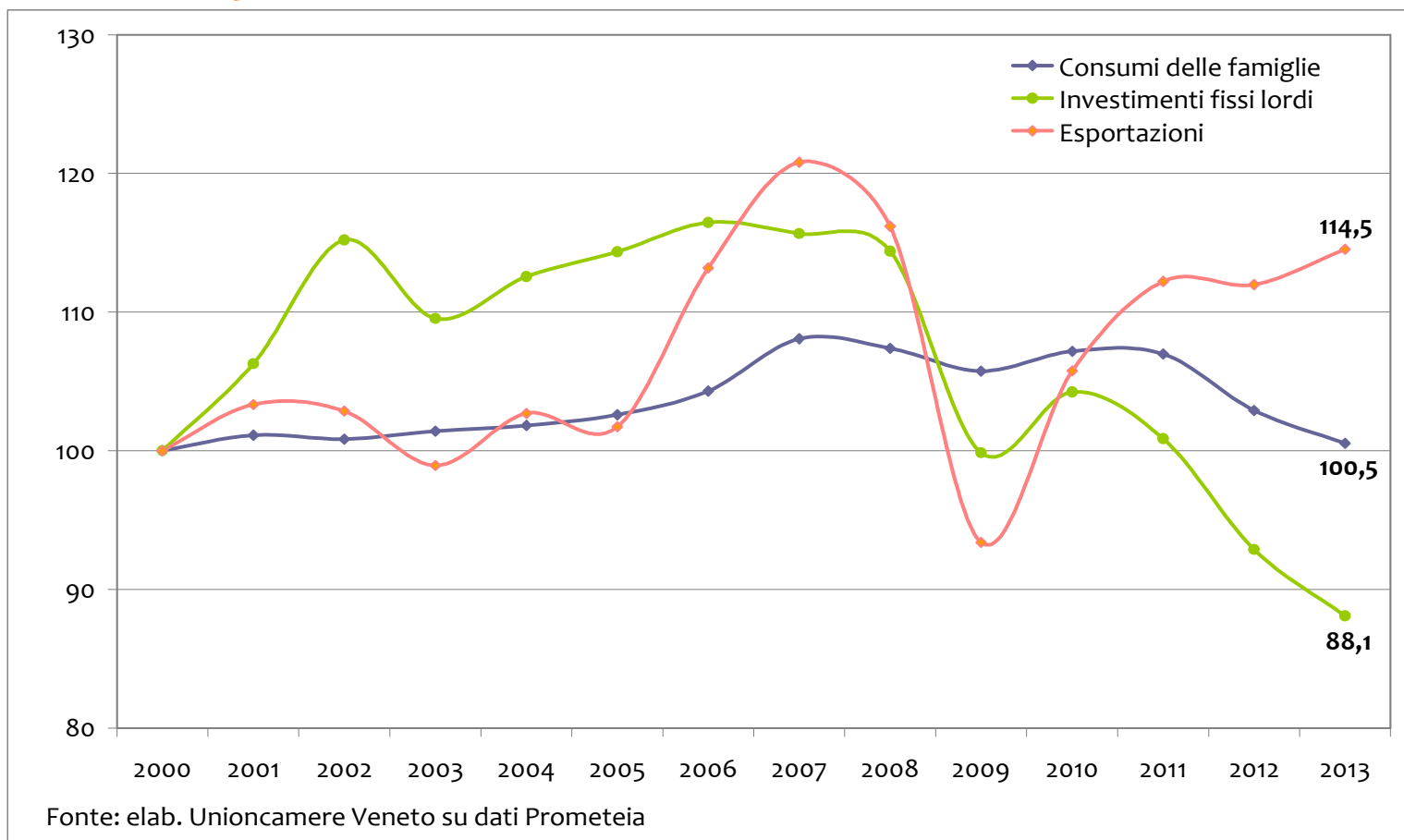
La domanda estera rimane l'unica componente positiva. Tra i contributi alla variazione del Pil, l'**interscambio con l'estero** risulta positivo (+0,6 p.p.), negativo l'apporto dei **consumi privati** (-1,3p.p.) e degli **investimenti** (-1 p.p.).

Veneto. Contributi delle componenti di domanda alla crescita del Pil. Anni 2009-2013





Veneto. Consumi delle famiglie, investimenti e esportazioni (numero indice: anno base 2000=100).  
Anni 2000-2013



<b>Reddito disponibile delle famiglie</b>	➔	97,1 miliardi di euro, -1,9%
<b>Spesa media mensile per famiglia</b>	➔	2.835 euro, -2,3%
<b>Indice di rischio di povertà relativa</b>	➔	5,8% delle famiglie, +1,5 p.p.

**Le esportazioni venete hanno registrato un incremento del 2,8%.  
Maggiore incremento delle esportazioni verso Stati Uniti, Russia e Cina. Nel  
2013 le vendite fuori dal mercato Ue28 sono cresciute del +5,6%**

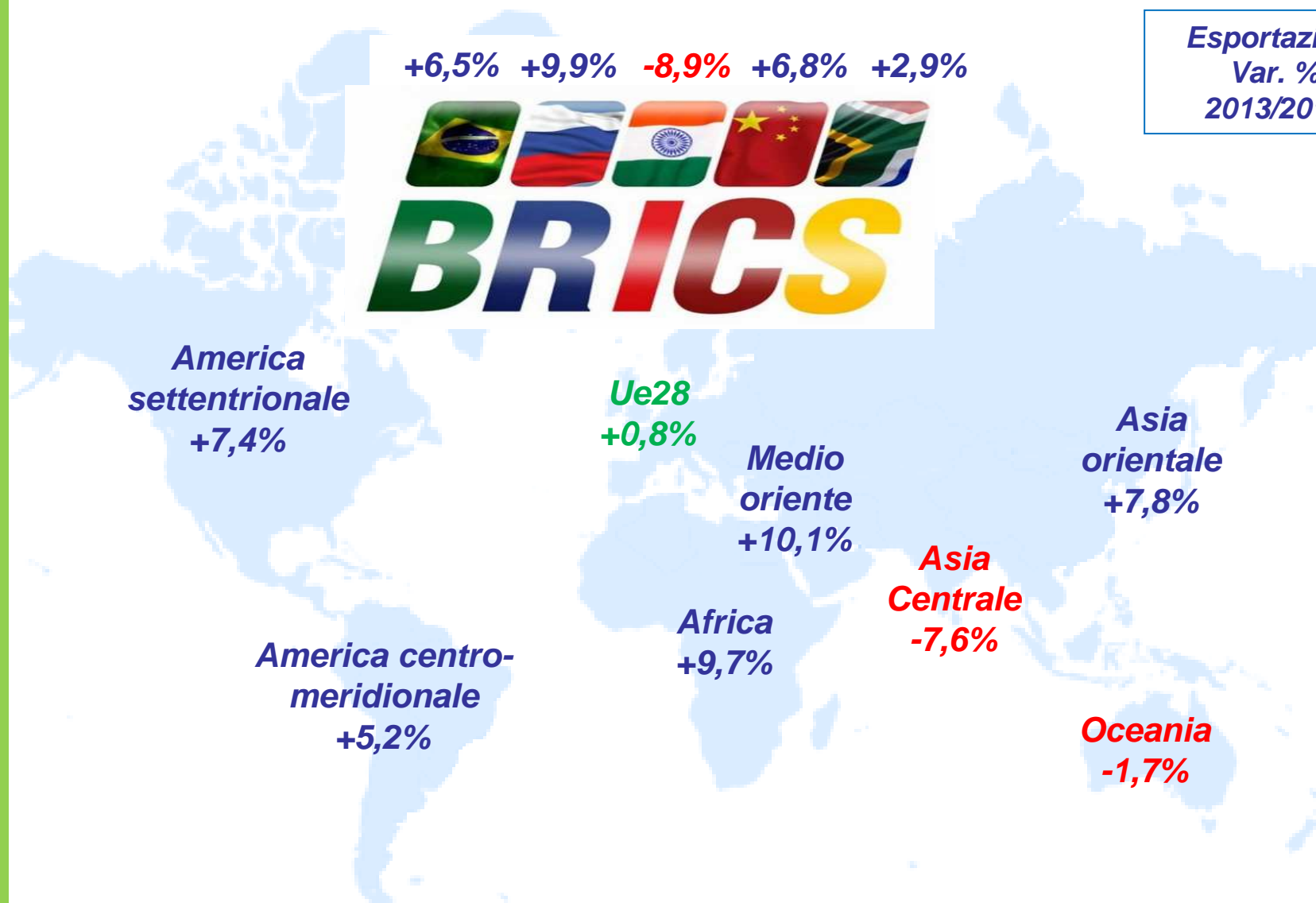
*Veneto. Andamento delle esportazioni per Paese di destinazione. Anni 2012-2013*

Paesi	2012 (a)	2013 (b)	var.%	comp.%
<i>Esportazioni</i>				
1 Germania	6.699	6.706	0,1	13,1
2 Francia	5.122	5.112	-0,2	10,0
3 Stati Uniti	3.284	3.504	6,7	6,8
4 Regno Unito	2.427	2.539	4,6	5,0
5 Svizzera	2.552	2.473	-3,1	4,8
6 Spagna	2.048	2.085	1,8	4,1
7 Russia	1.642	1.805	9,9	3,5
8 Austria	1.650	1.595	-3,3	3,1
9 Romania	1.346	1.413	4,9	2,8
10 Cina	1.290	1.378	6,8	2,7
Ue 28	28.671	28.904	0,8	56,5
Extra Ue 28	21.075	22.255	5,6	43,5
BRIC	3.824	4.069	6,4	8,0
<b>Totale</b>	<b>49.746</b>	<b>51.158</b>	<b>2,8</b>	<b>100,0</b>

(a) dati definitivi; (b) dati provvisori

Fonte: elab. Unioncamere Veneto su dati Istat

## I mercati di riferimento del nuovo export manifatturiero: fuori dall'Europa, verso gli emergenti (e non solo)



# Nuove opportunità commerciali per il «made in Veneto»

## IN CRESCITA

MACCHINARI

+3,3%



ABBIGLIAMENTO

+4,8%



OCCHIALERIA

+5,6%



APP. ELETTRICHE

+3,8%



ALIMENTARE

+6,1%



CONCIA E PELLI

+11,4%



CALZATURE

+4,1%



BEVANDE

+10,4%



GOMMA PLASTICA

+3,3%



## IN CRISI

METALLURGIA

-8,2%



MEZZI DI TRASPORTO

-4,0%



## STABILI

CARP. METALLICA

+0,2%



MOBILI

+1,4%



FARMACEUTICA

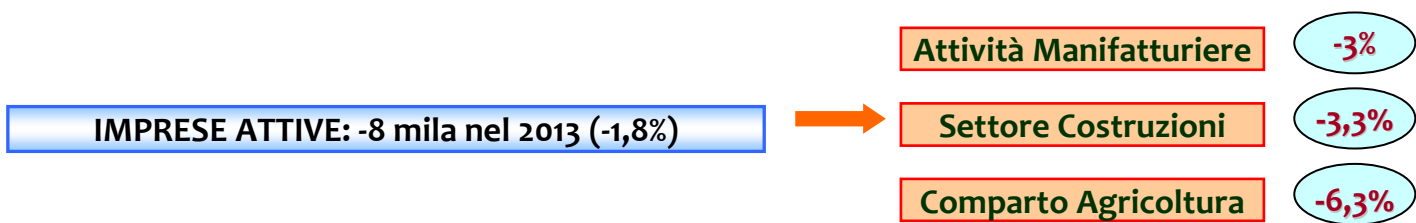
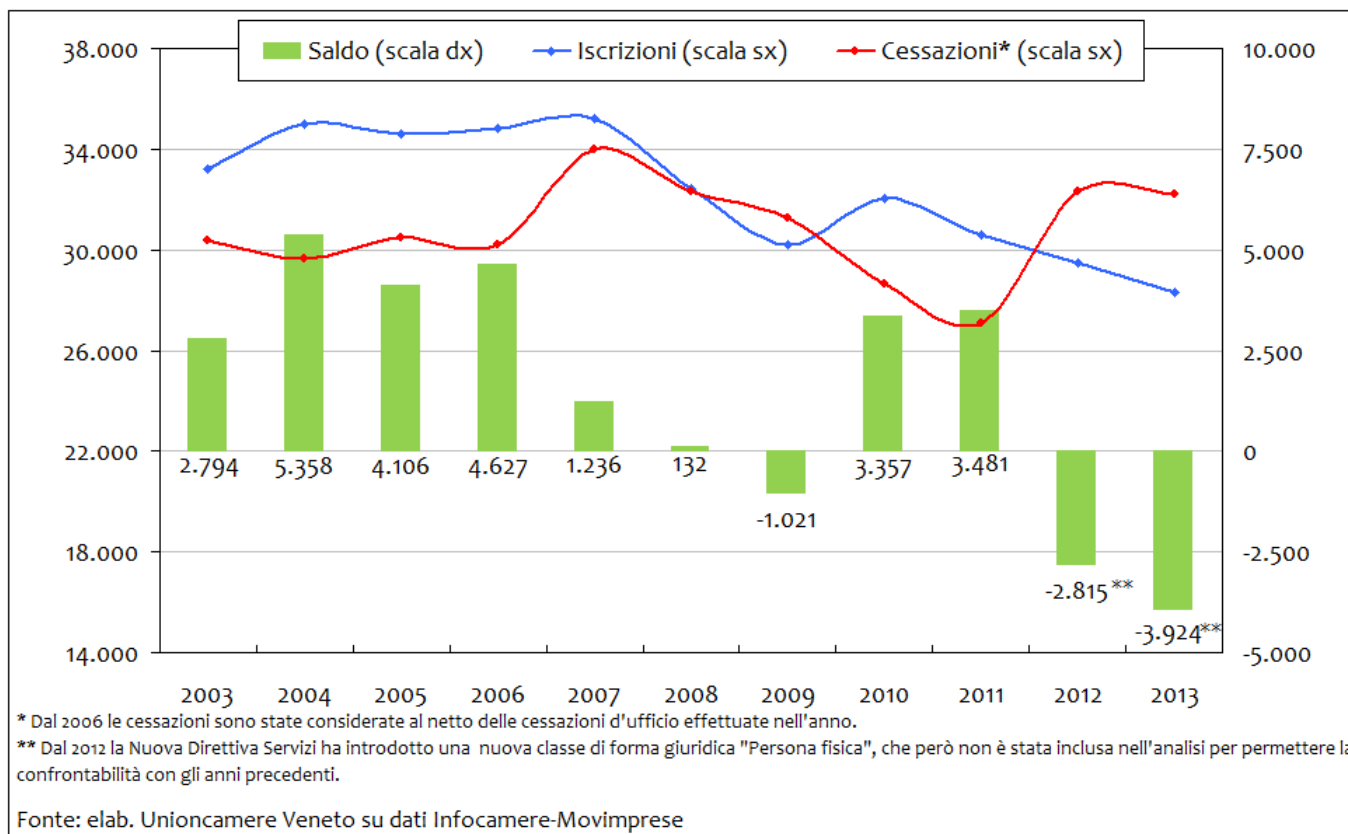
+2,5%



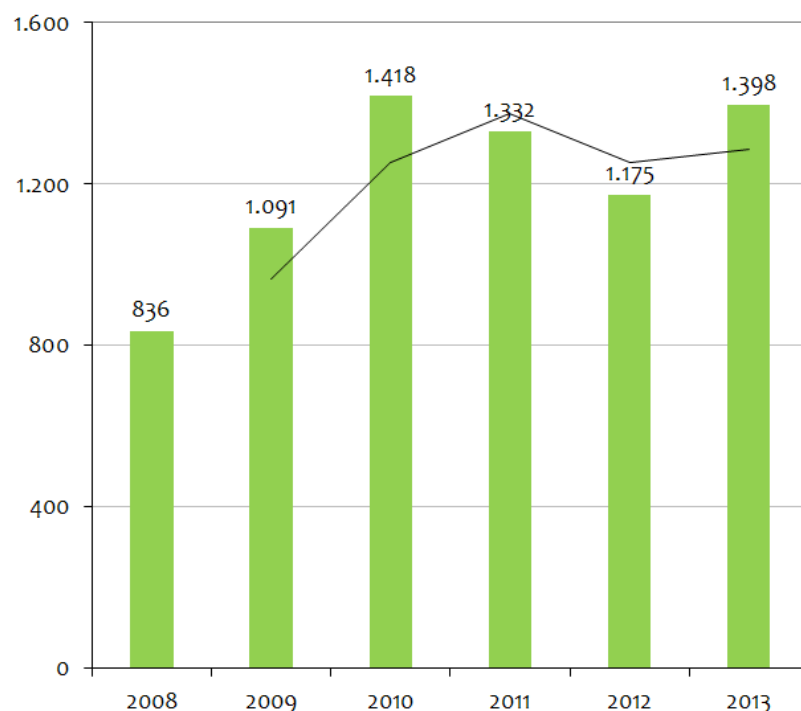
Esportazioni  
var.% 2013/2012

Nel 2013 Il saldo complessivo tra iscrizioni (-4,1%) e cessazioni (-0,3%) è di quasi 4 mila unità, la peggiore performance dell'ultimo decennio.

Veneto. Dinamica delle iscrizioni, cessazioni e saldi delle imprese. Anni 2003-2013

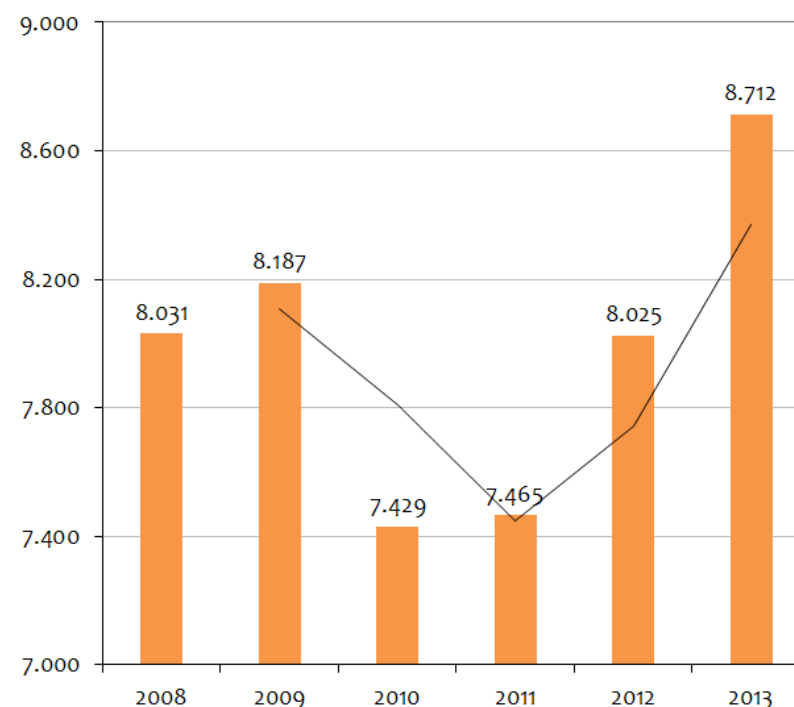


Veneto. Fallimenti e concordati.  
Anni 2008-2013



Fonte: elab. Unioncamere Veneto su dati Infocamere

Veneto. Scioglimenti e liquidazioni.  
Anni 2008-2013

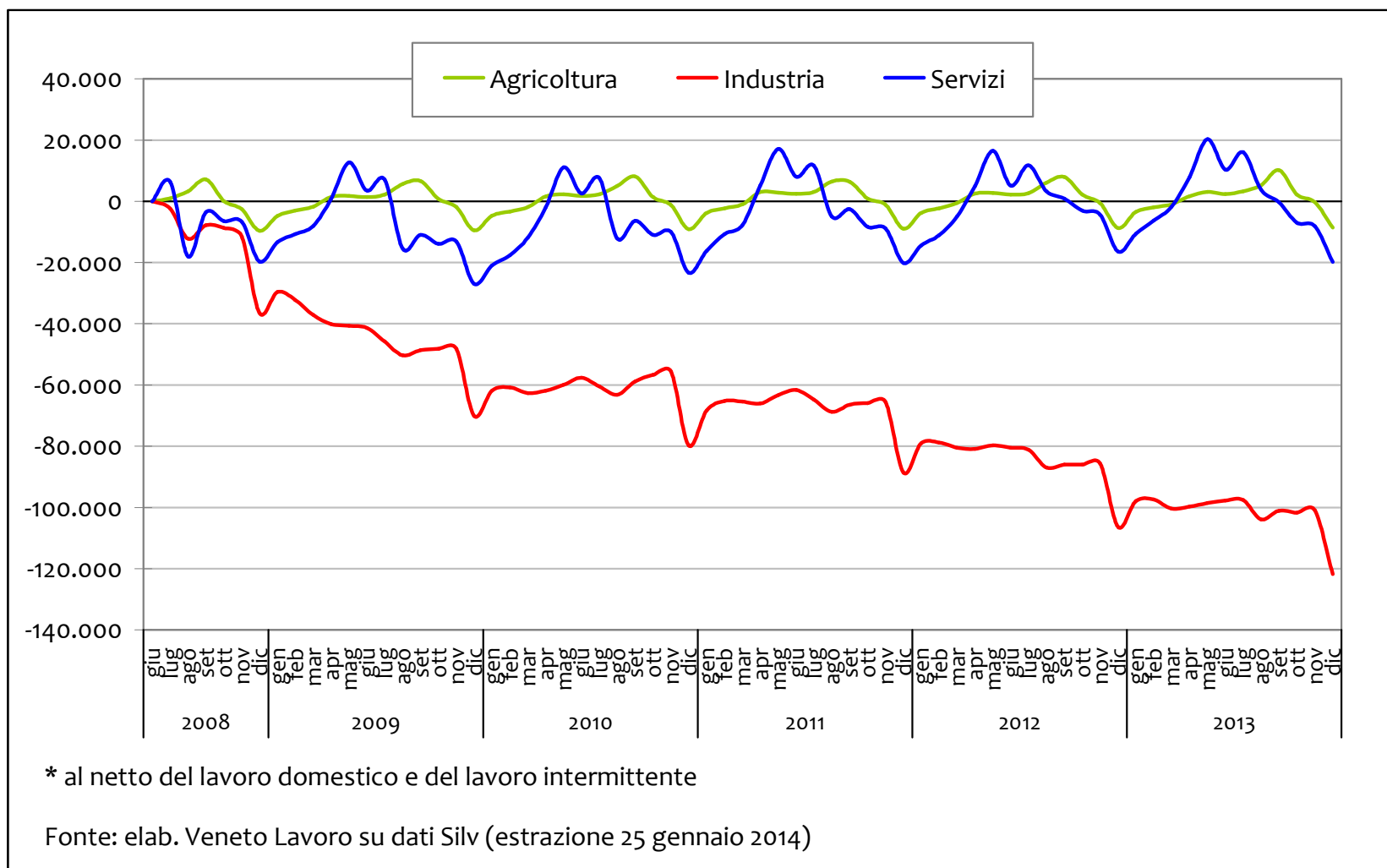


Fonte: elab. Unioncamere Veneto su dati Infocamere

In aumento le imprese entrate in **liquidazione o scioglimento** (8.712, +8,6%).  
Le imprese che hanno invece aperto una **procedura concorsuale** (concordato o fallimento) sono state 1.398, +19% (di cui 1.143 fallimenti).  
Complessivamente il sistema imprenditoriale regionale **dal 2008 al 2013 ha perso più di 20 mila imprese.**

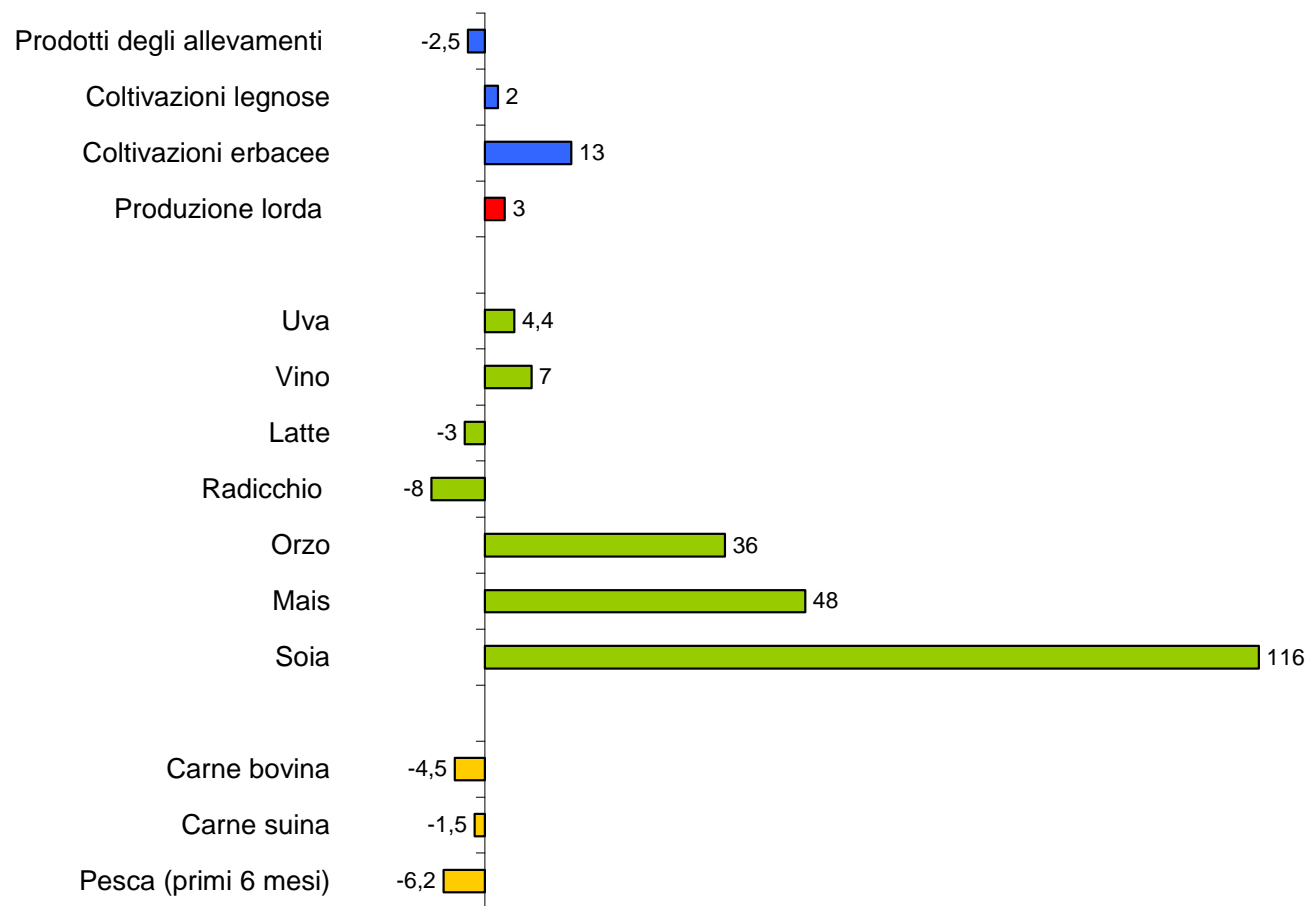
Saldo occupazionale ancora negativo: oltre -18 mila posti. Contrazione moderata delle assunzioni (-0,5%) e leggera crescita delle cessazioni (+0,3%)

Veneto. Posizioni di lavoro dipendente per macro settore (var. cumulate rispetto a giugno 2008, dati mensili). Giu. 2008 – Dic. 2013.



Il 2013 è un anno positivo per il settore agricolo. Raggiunti 5,5 miliardi di **produzione lorda** con un aumento del 3% rispetto al 2012.

Veneto. Dinamica della produzione lorda agricola (prezzi costanti, var. % su anno prec.). Anno 2013

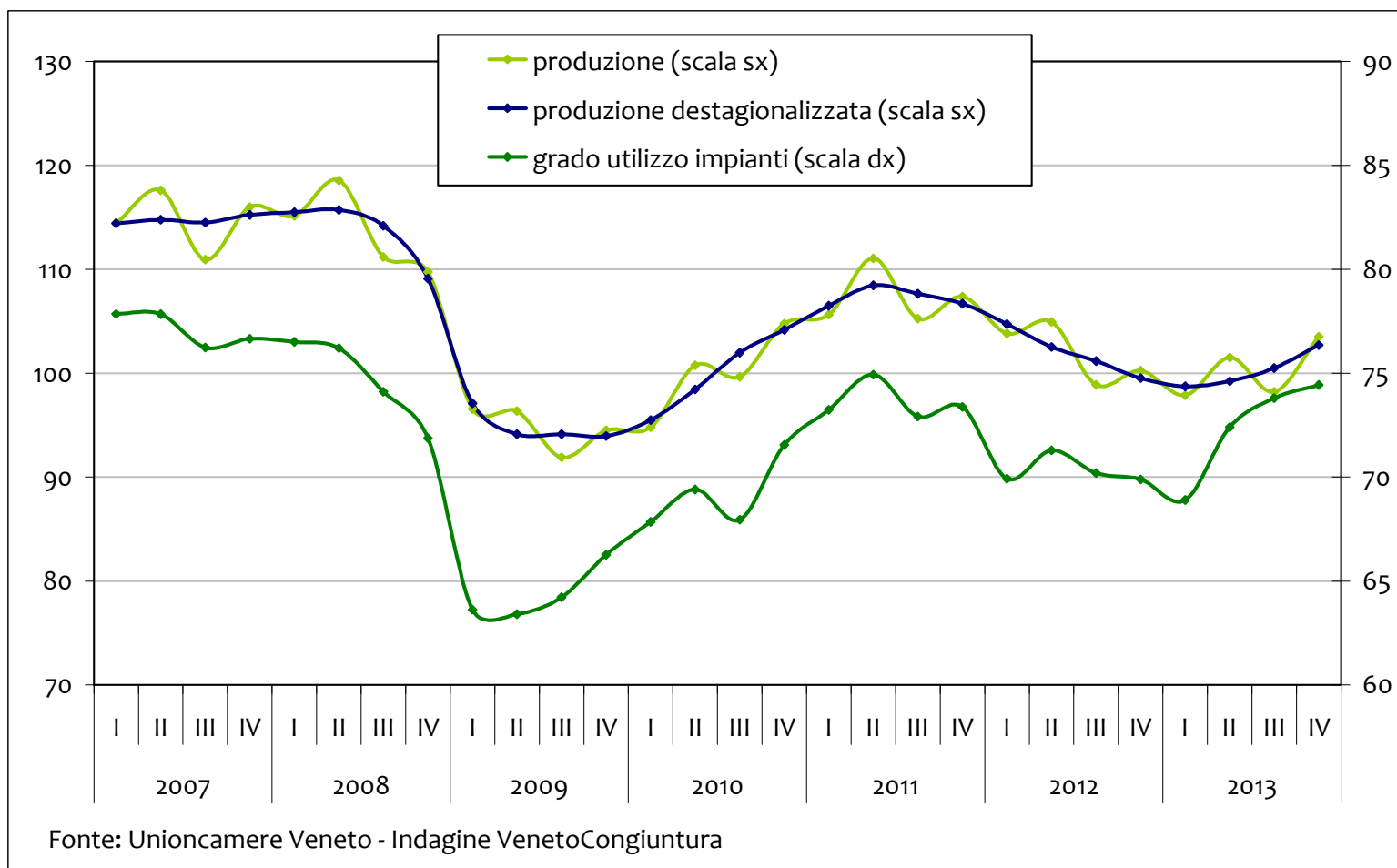


Fonte: elab. Veneto Agricoltura su dati Istat

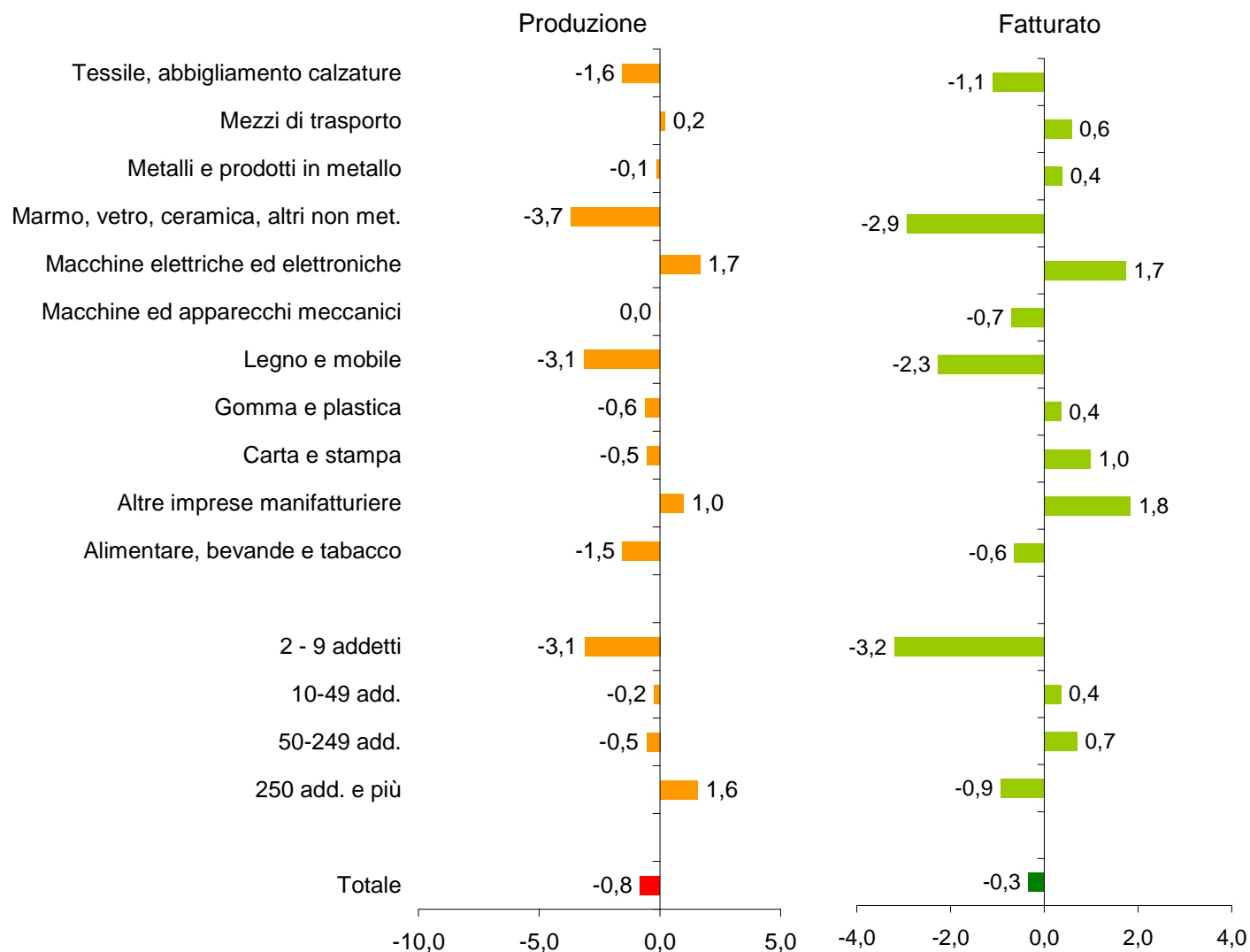


Anno ancora negativo per la produzione in Veneto (-0,8% media annua)  
 con un timido segnale di ripresa solo nell'ultimo trimestre: +1,4%.  
 Il grado di utilizzo degli impianti recupera 2,1 p.p. rispetto al 2012.

Veneto. Andamento della produzione industriale e del grado di utilizzo degli impianti nelle imprese con almeno 10 addetti. Anni 2007-2013



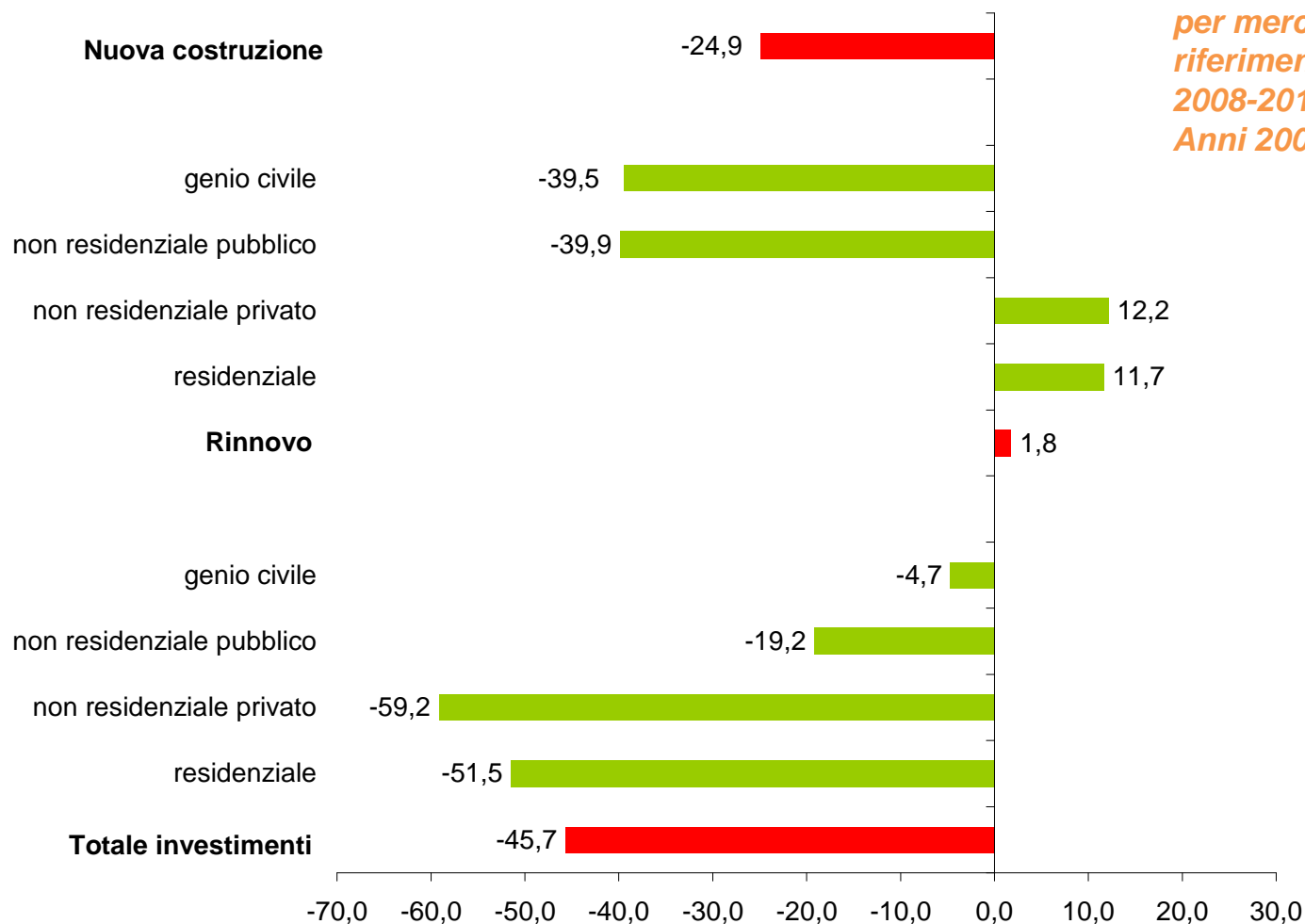
## Veneto. Produzione e fatturato per settore e classe dimensionale. Anno 2013



Fonte: Unioncamere Veneto - Indagine VenetoCongiuntura

**Il settore delle costruzioni ha registrato una **ulteriore frenata** degli investimenti, perdendo in quattro anni circa 2 miliardi e mezzo (-14,2%)**

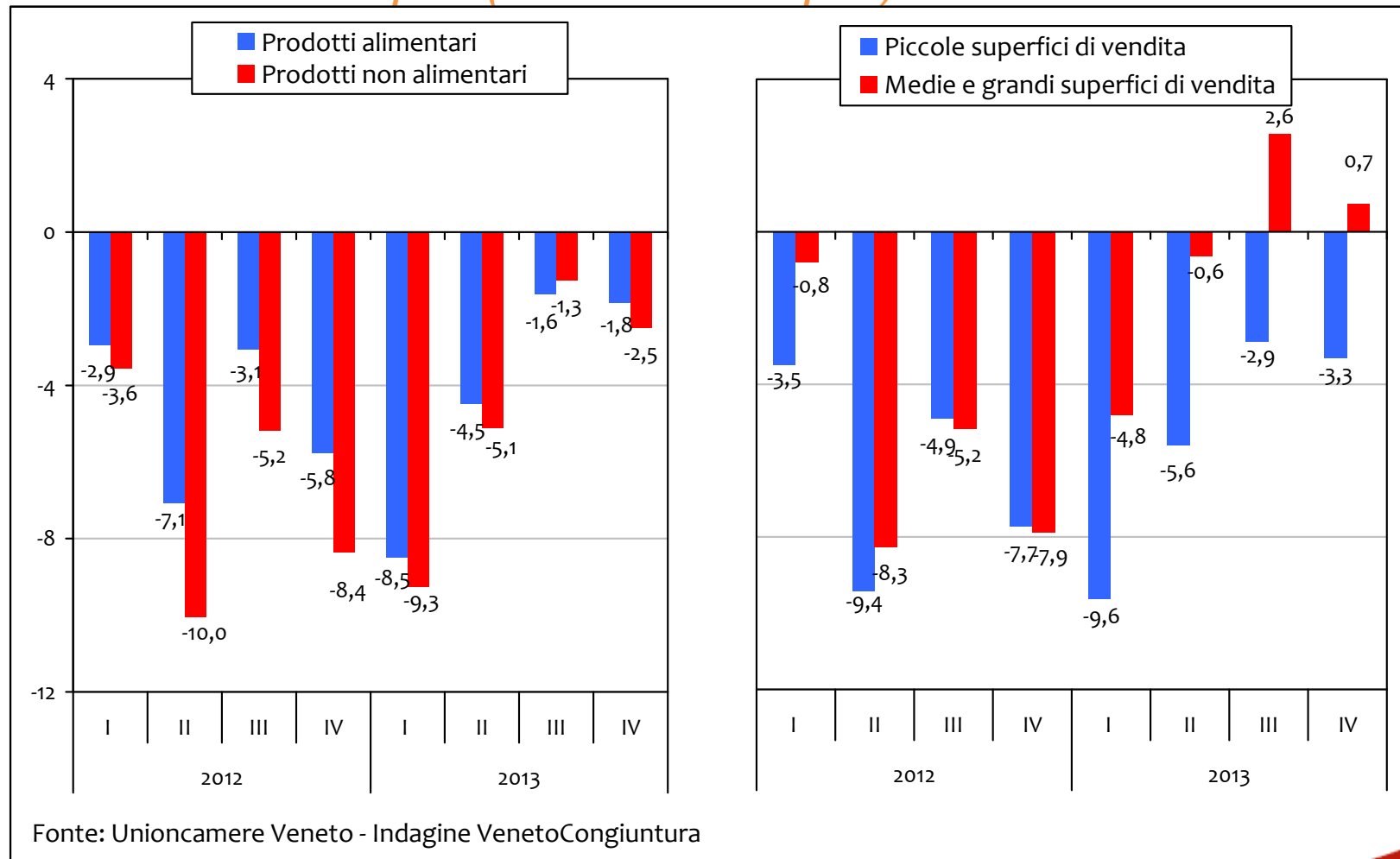
*Veneto. Investimenti per mercato di riferimento (var. % 2008-2012). Anni 2008 e 2012*



Fonte: elab. e stime CRESME Osservatorio CEAV-Unioncamere del Veneto

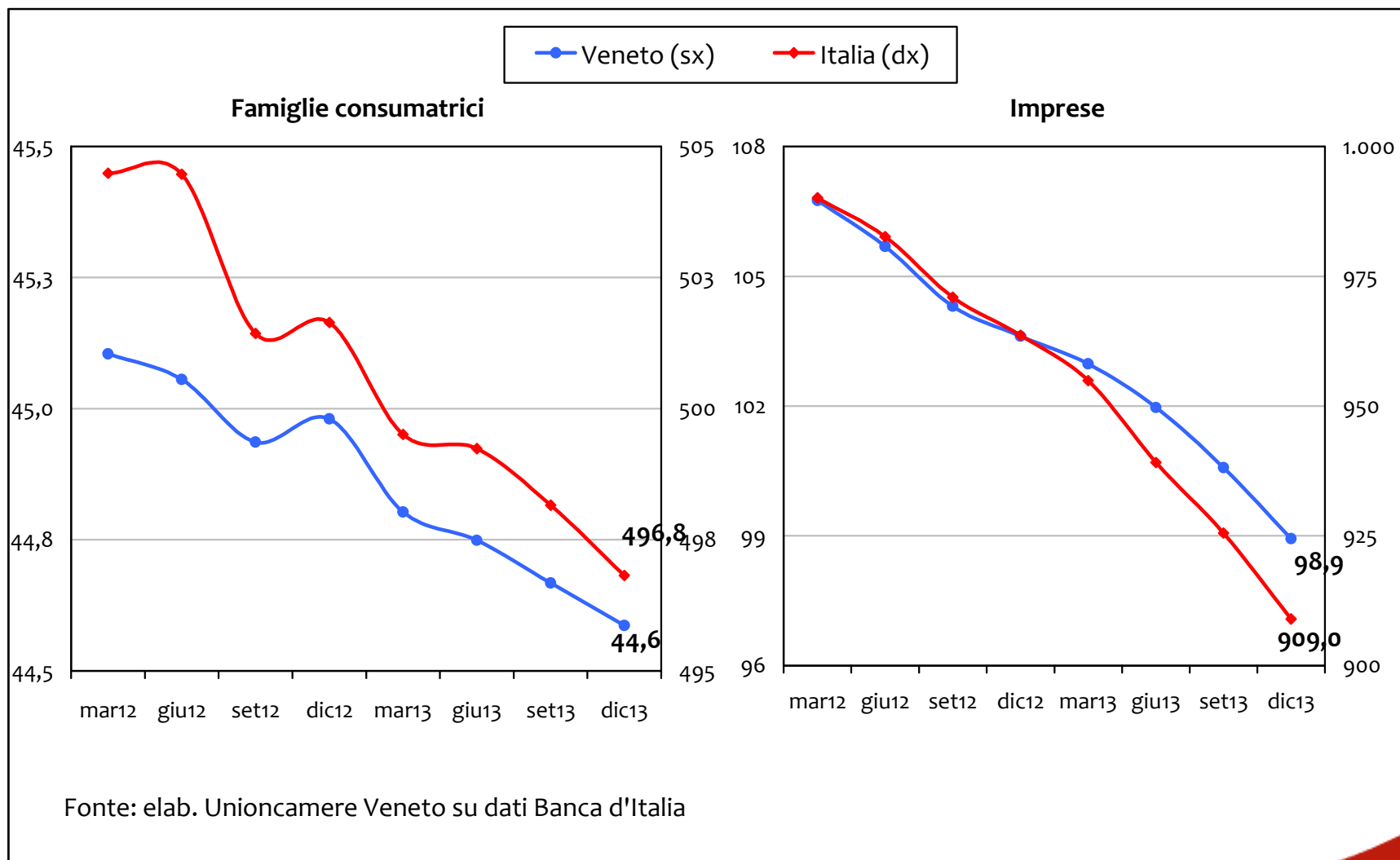
**Il bilancio delle vendite al dettaglio è ancora negativo (-2,2%),  
Dinamica positiva negli ultimi due trimestri del 2013 (+2,6% e +0,7%)**

*Veneto. Andamento delle vendite al dettaglio per tipologia di prodotto venduto e per dimensioni d'impresa (var.% su trim. anno prec.). Anni 2012-2013*

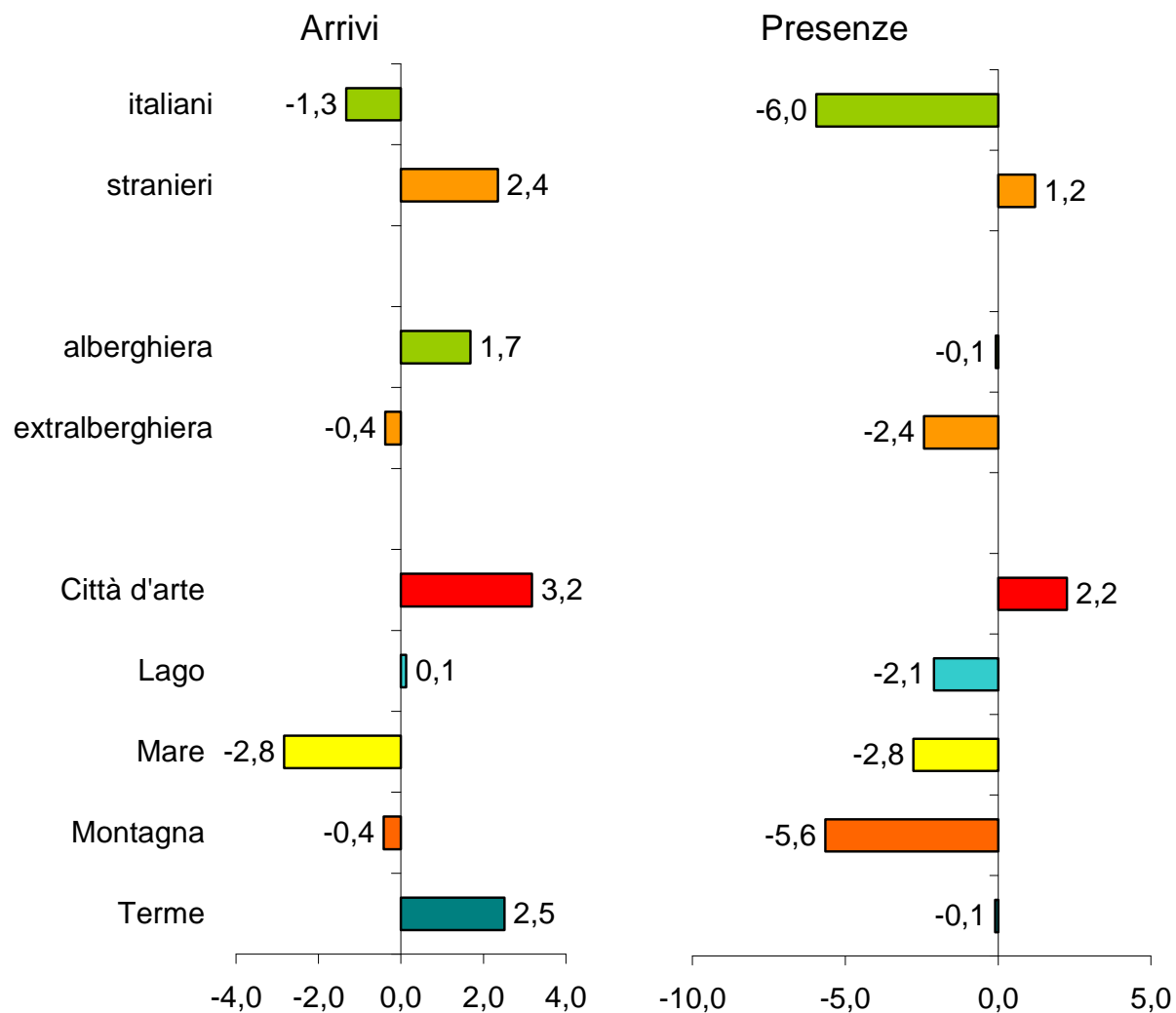


## Nel corso del 2013 prosegue la diminuzione dell'attività di prestito (-3,4%)

Italia e Veneto. Andamento degli impieghi bancari alle imprese e alle famiglie consumatrici  
(valori in miliardi di euro). Mar. 12 – Dic. 13



**Nel 2013 la recessione ha interessato anche il turismo regionale:  
-1,3% le presenze (era -1,7% nel 2012) e +1,1% gli arrivi.**



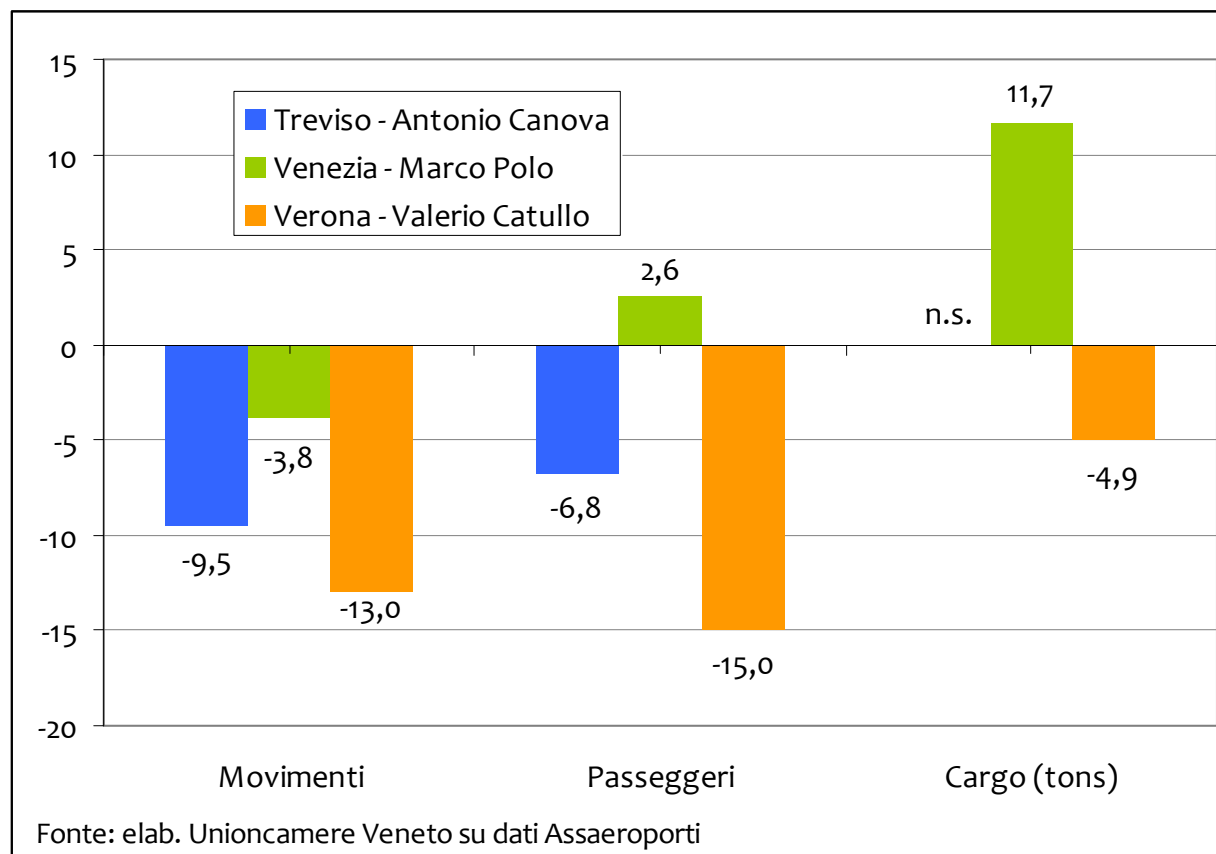
*Veneto. Presenze e arrivi per provenienza, struttura ricettiva e comprensorio (var. % su anno prec.). Anno 2013*

Fonte: elab. Unioncamere del Veneto su dati regione Veneto (SIRT)

## La caduta dei livelli produttivi ha condizionato Inevitabilmente il trasporto regionale.

Mobilità nella rete autostradale	stabile
Performance per la rete ferroviaria	in aumento (+4%)
Movimento merci nel porto di Venezia	in diminuzione (-3,7%)

Dati di traffico (movimenti, passeggeri, e merci) negli aeroporti. Anno 2013

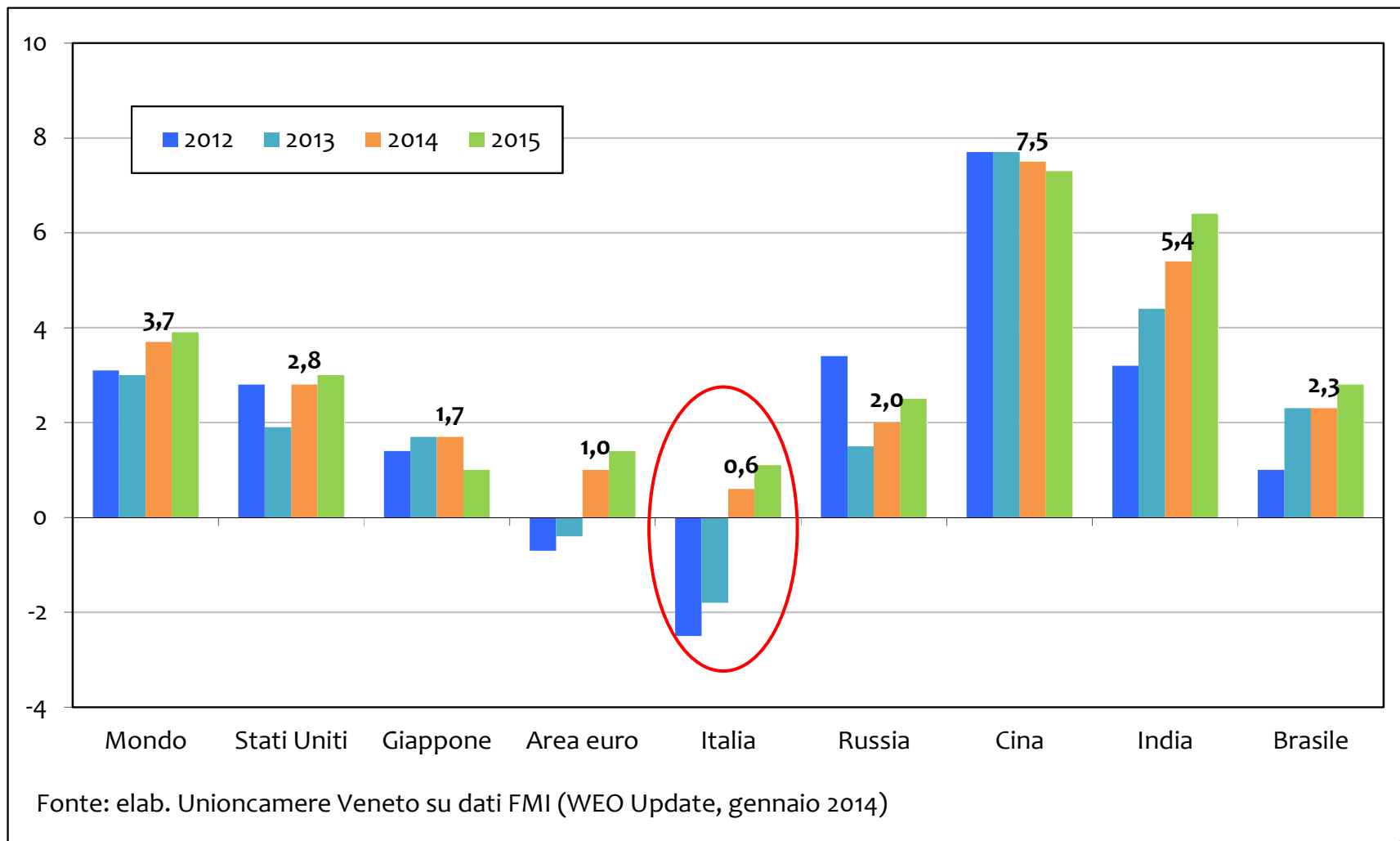


- *IL CONTESTO INTERNAZIONALE E NAZIONALE*
- *L'ECONOMIA REGIONALE E I SETTORI*
- **GLI SCENARI E LE PREVISIONI**



Nel 2014 si prevede un consolidamento del ciclo economico (+3,7%)  
mentre il commercio mondiale è previsto in rafforzamento (+4,8%).

Tasso di variazione del Pil. Anni 2012-2015



**Le previsioni 2014 indicano una ripresa dell'economia italiana.  
L'aumento del Pil nazionale è atteso oscilla tra +0,6% e +0,8%.**

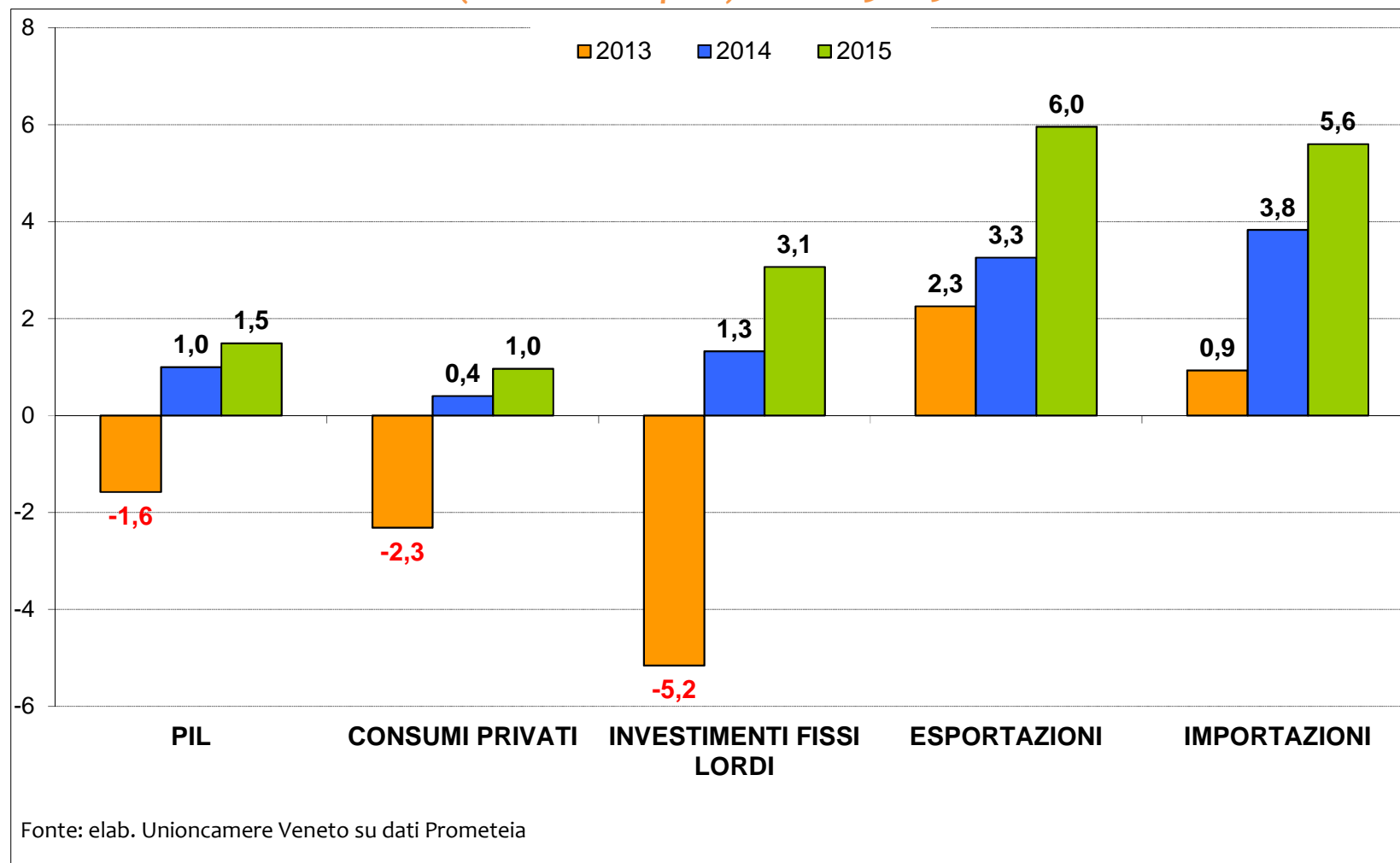
	2012	2013	2014	2015
<b>Italia</b>				
ISTAT marzo 2014, * novembre 2013	-2,4	-1,9	0,7*	-
Governo settembre 2013	-	-1,7	1,0	-
Commissione UE febbraio 2014	-	-1,9	0,6	1,2
Banca d'Italia gennaio 2014	-	-1,8	0,7	1,0
Ref. gennaio 2014	-	-1,8	0,8	1,1
Prometeia febbraio 2014	-	-1,8	0,8	1,4
Confindustria dicembre 2013	-	-1,8	0,7	1,2
OECD novembre 2013	-	-1,9	0,6	1,4
FMI gennaio 2014	-	-1,8	0,6	1,1
Unioncamere-Prometeia dicembre 2013	-	-1,8	0,7	-
Citigroup	-	-2,1	-0,2	-
Merrill Lynch	-	-1,2	-	-
Morgan Stanley	-	-1,0	-	-
Moody's	-	-1,8	0,2	-
<b>Veneto</b>				
Istat novembre 2013	-2,7	-	-	-
Prometeia febbraio 2014	-2,6	-1,6	1,0	1,5
Unioncamere - Prometeia dicembre 2013	-	-1,6	0,8	-

*Italia e Veneto.  
Tasso di  
variazione del Pil  
reale: previsioni a  
confronto.  
Anni 2011-2014*

Fonte: elab. Unioncamere Veneto su fonti citate

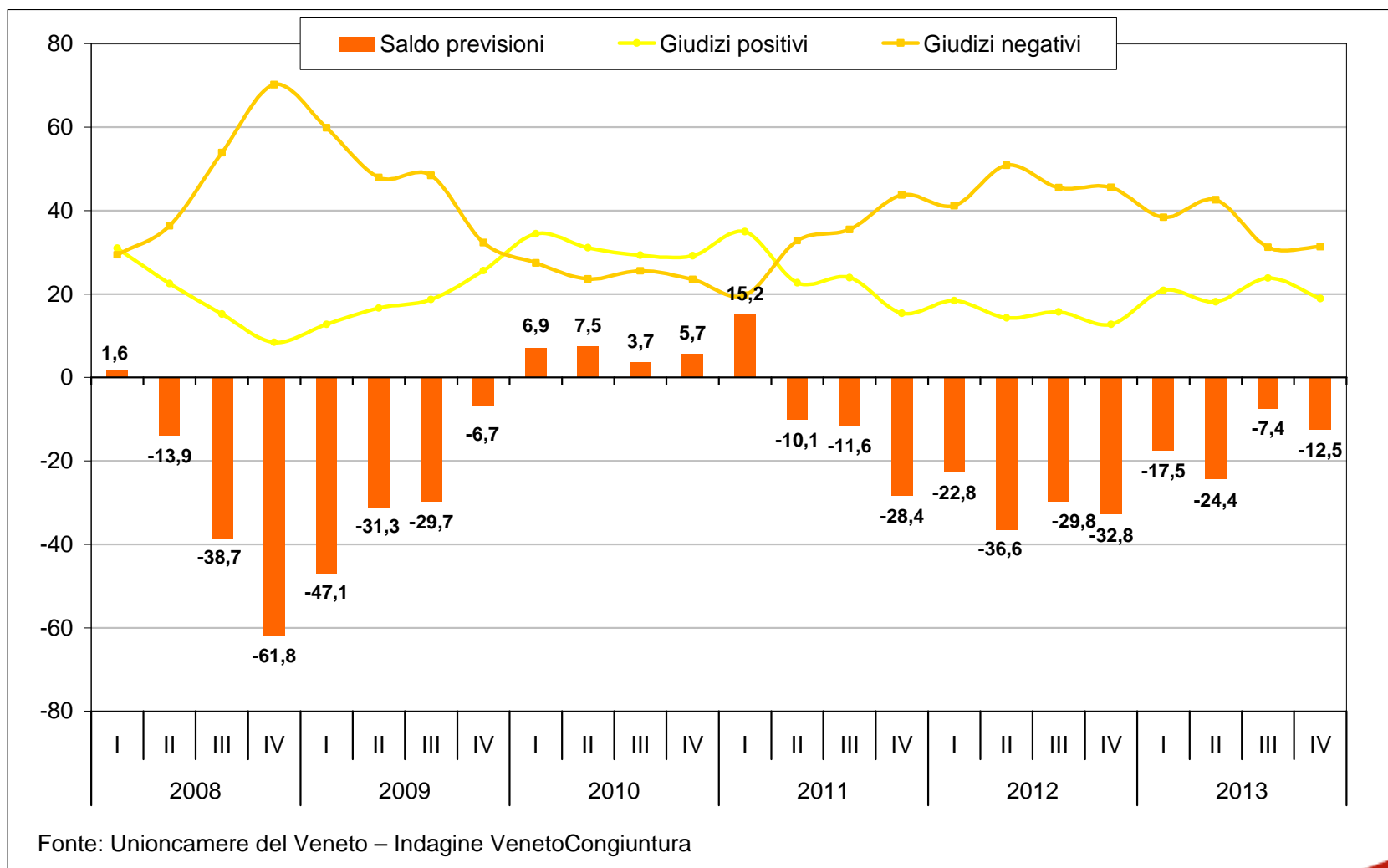
Nel 2014 si prevede una debole crescita dell'economia regionale (+1%).  
L'aumento sarà determinato dalla dinamica positiva delle esportazioni e  
dall'atteso recupero della domanda interna (+3,8% le importazioni).

Veneto. Pil e conto economico (var. % su anno prec.). Anni 2013-2015



## Le aspettative degli imprenditori per i prossimi tre mesi rimangono incerte con i valori più critici nelle microimprese.

Previsioni a tre mesi della produzione industriale (saldo % risposte)



## Alcune conclusioni e una domanda

Nel 2013 ancora recessione, il 2014 sarà l'anno della ripartenza

Il tessuto produttivo continua a logorarsi

Prosegue la crisi delle piccole imprese e dell'artigianato

I consumi e investimenti ripartono ma non recuperano

Riparte il sistema delle imprese ma non l'occupazione

**Ripensare un modello di sviluppo economico e sociale  
«sostenibile», facendo leva sulla nostra cultura e  
premiando chi investe su capitale umano,  
relazionalità e legame col territorio**



Unioncamere  
Veneto

# Grazie per l'attenzione!

Per richieste e informazioni:  
[centrostudi@ven.camcom.it](mailto:centrostudi@ven.camcom.it)

Venezia, 19 marzo 2014